

東洋食品工業短期大学 授業評価アンケート結果

本学では、授業に対する学生の意見を聞くために、各授業の最終回に授業評価アンケートを実施しています。集計結果はそれぞれの担当教員に通知されます。教員は、学生がどのような点を評価し、また改善を求めているのかを考察して改善計画を作成します。今後の授業で改善計画を実行することで、授業の質の向上に努めています。

【評価基準】

5点：強くそう思う

4点：ややそう思う

3点：どちらともいえない

2点：あまりそう思わない

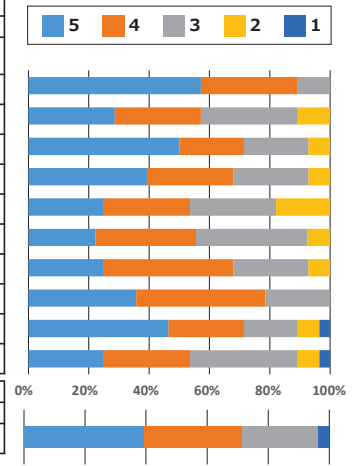
1点：全くそう思わない

2022年度前期授業評価アンケート結果

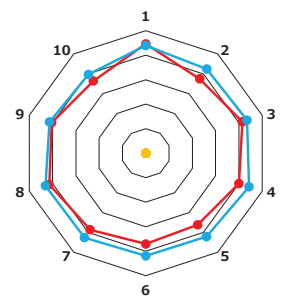
東洋食品工業短期大学

科目名	食品容器概論	担当教員	鈴木浩司/田中一忠/福島睦之	履修者数(人)	34	回答数	28	回収率(%)	82.4
-----	--------	------	----------------	---------	----	-----	----	--------	------

問	設問項目	科目平均	前年科目	全体平均	回答数(人)				
					5	4	3	2	1
					強く思う	そう思う	どちらともいえない	そうは思わない	全くそう思わない
1	事前に授業をしっかり計画し、準備していたと感じましたか。	4.5	0.0	4.4	16	9	3	0	0
2	学生の理度や反応に気配りしながら授業を進めていたと感じましたか。	3.8	0.0	4.2	8	8	9	3	0
3	返却された課題、レポート、テストなどは学修に役立ちましたか。	4.1	0.0	4.3	14	6	6	2	0
4	教員の声はよく聴き取れましたか。	4.0	0.0	4.4	11	8	7	2	0
5	説明は分かりやすく、明確でしたか。	3.6	0.0	4.2	7	8	8	5	0
6	教員はノートをとる時間を十分にとっていましたか。	3.7	0.0	4.2	6	9	10	2	0
7	板書、スライドは見やすかったですか。	3.9	0.0	4.3	7	12	7	2	0
8	板書、スライド資料、配布資料の内容は授業の理解に役立つと感じましたか。	4.1	0.0	4.3	10	12	6	0	0
9	学ぶ内容の重要性や、なぜ学ぶ必要があるか伝わってきましたか。	4.0	0.0	4.1	13	7	5	2	1
10	この授業が扱う分野に興味・関心が高まりましたか。	3.6	0.0	4.0	7	8	10	2	1
					5	4	3	2	1
					難しい	やや難しい	適切	やや易しい	易しい
11	あなたにとってこの授業の難易度は適切でしたか。				11	9	7	0	1



■ 今年度科目平均
■ 今年度全体平均
■ 前年度科目平均

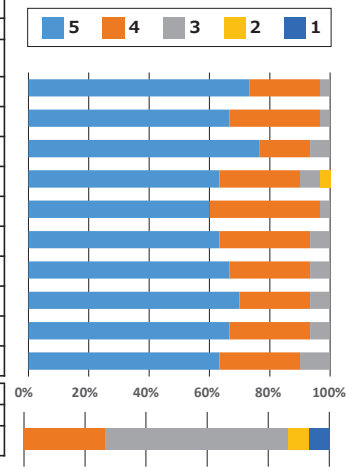


2022年度前期授業評価アンケート結果

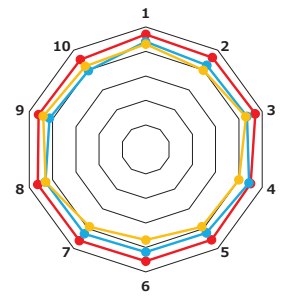
東洋食品工業短期大学

科目名	食品加工 I	担当教員	川内暢子	履修者数(人)	34	回答数	30	回収率(%)	88.2
-----	--------	------	------	---------	----	-----	----	--------	------

問	設問項目	科目平均	前年科目	全体平均	回答数(人)				
					5	4	3	2	1
					強く思う	そう思う	どちらともいえない	そうは思わない	全くそう思わない
1	事前に授業をしっかり計画し、準備していたと感じましたか。	4.7	4.3	4.4	22	7	1	0	0
2	学生の理度や反応に気配りしながら授業を進めていたと感じましたか。	4.6	4.0	4.2	20	9	1	0	0
3	返却された課題、レポート、テストなどは学修に役立ちましたか。	4.7	4.3	4.3	23	5	2	0	0
4	教員の声はよく聴き取れましたか。	4.5	4.0	4.4	19	8	2	1	0
5	説明は分かりやすく、明確でしたか。	4.6	3.9	4.2	18	11	1	0	0
6	教員はノートをとる時間を十分にとっていましたか。	4.6	3.7	4.2	19	9	2	0	0
7	板書、スライドは見やすかったですか。	4.6	3.9	4.3	20	8	2	0	0
8	板書、スライド資料、配布資料の内容は授業の理解に役立つと感じましたか。	4.6	4.3	4.3	21	7	2	0	0
9	学ぶ内容の重要性や、なぜ学ぶ必要があるか伝わってきましたか。	4.6	4.4	4.1	20	8	2	0	0
10	この授業が扱う分野に興味・関心が高まりましたか。	4.5	4.2	4.0	19	8	3	0	0
					5	4	3	2	1
					難しい	やや難しい	適切	やや易しい	易しい
11	あなたにとってこの授業の難易度は適切でしたか。				0	8	18	2	2



■ 今年度科目平均
■ 今年度全体平均
■ 前年度科目平均

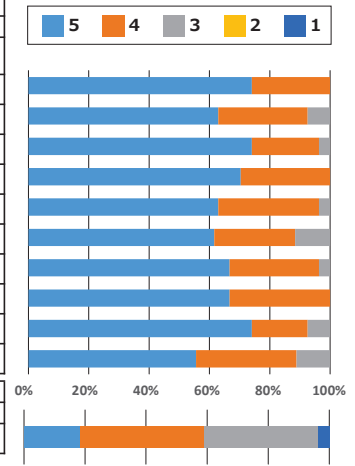


2022年度前期授業評価アンケート結果

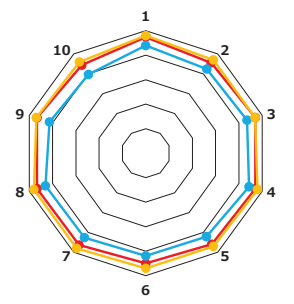
東洋食品工業短期大学

科目名	食品衛生学	担当教員	稲津早紀子	履修者数(人)	34	回答数	27	回収率(%)	79.4
-----	-------	------	-------	---------	----	-----	----	--------	------

問	設問項目	科目平均	前年科目	全体平均	回答数(人)				
					5	4	3	2	1
					強く思う	そう思う	どちらともいえない	そうは思わない	全くそう思わない
1	事前に授業をしっかり計画し、準備していたと感じましたか。	4.7	4.8	4.4	20	7	0	0	0
2	学生の理度や反応に気配りしながら授業を進めていたと感じましたか。	4.6	4.7	4.2	17	8	2	0	0
3	返却された課題、レポート、テストなどは学修に役立ちましたか。	4.7	4.7	4.3	20	6	1	0	0
4	教員の声はよく聴き取れましたか。	4.7	4.8	4.4	19	8	0	0	0
5	説明は分かりやすく、明確でしたか。	4.6	4.7	4.2	17	9	1	0	0
6	教員はノートをとる時間を十分にとっていましたか。	4.5	4.7	4.2	16	7	3	0	0
7	板書、スライドは見やすかったですか。	4.6	4.8	4.3	18	8	1	0	0
8	板書、スライド資料、配布資料の内容は授業の理解に役立つと感じましたか。	4.7	4.8	4.3	18	9	0	0	0
9	学ぶ内容の重要性や、なぜ学ぶ必要があるか伝わってきましたか。	4.7	4.7	4.1	20	5	2	0	0
10	この授業が扱う分野に興味・関心が高まりましたか。	4.4	4.6	4.0	15	9	3	0	0
					5	4	3	2	1
					難しい	やや難しい	適切	やや易しい	易しい
11	あなたにとってこの授業の難易度は適切でしたか。				5	11	10	0	1



■ 今年度科目平均
■ 今年度全体平均
■ 前年度科目平均

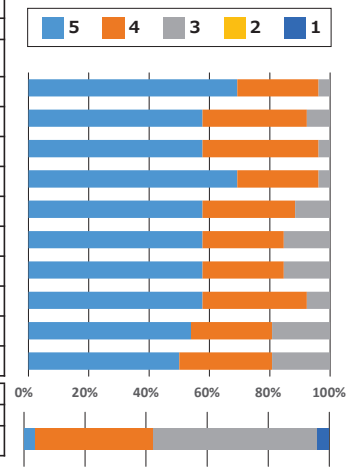


2022年度前期授業評価アンケート結果

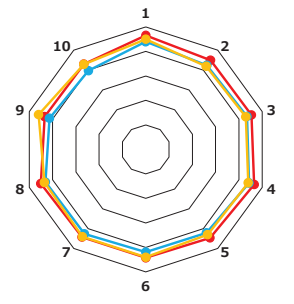
東洋食品工業短期大学

科目名	食品微生物学	担当教員	松永藤彦	履修者数(人)	34	回答数	26	回収率(%)	76.5
-----	--------	------	------	---------	----	-----	----	--------	------

問	設問項目	科目平均	前年科目	全体平均	回答数(人)				
					5	4	3	2	1
					強く思う	そう思う	どちらともいえない	そうは思わない	全くそう思わない
1	事前に授業をしっかり計画し、準備していたと感じましたか。	4.7	4.5	4.4	18	7	1	0	0
2	学生の理度や反応に気配りしながら授業を進めていたと感じましたか。	4.5	4.2	4.2	15	9	2	0	0
3	返却された課題、レポート、テストなどは学修に役立ちましたか。	4.5	4.3	4.3	15	10	1	0	0
4	教員の声はよく聴き取れましたか。	4.7	4.4	4.4	18	7	1	0	0
5	説明は分かりやすく、明確でしたか。	4.5	4.3	4.2	15	8	3	0	0
6	教員はノートをとる時間を十分にとっていましたか。	4.4	4.4	4.2	15	7	4	0	0
7	板書、スライドは見やすかったですか。	4.4	4.4	4.3	15	7	4	0	0
8	板書、スライド資料、配布資料の内容は授業の理解に役立つと感じましたか。	4.5	4.4	4.3	15	9	2	0	0
9	学ぶ内容の重要性や、なぜ学ぶ必要があるか伝わってきましたか。	4.3	4.6	4.1	14	7	5	0	0
10	この授業が扱う分野に興味・関心が高まりましたか。	4.3	4.3	4.0	13	8	5	0	0
					5	4	3	2	1
					難しい	やや難しい	適切	やや易しい	易しい
11	あなたにとってこの授業の難易度は適切でしたか。				1	10	14	0	1



■ 今年度科目平均
■ 今年度全体平均
■ 前年度科目平均

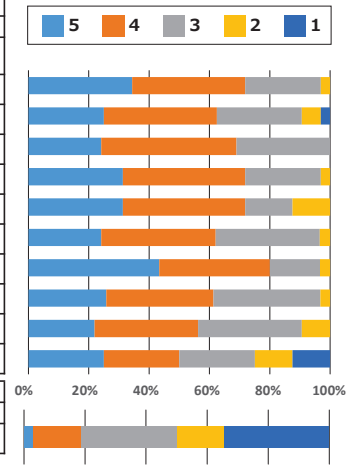


2022年度前期授業評価アンケート結果

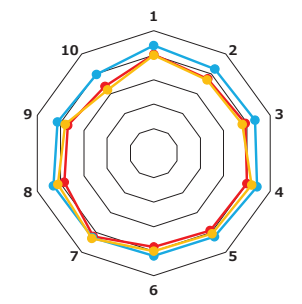
東洋食品工業短期大学

科目名	基礎英語 I	担当教員	山本悦子	履修者数(人)	33	回答数	32	回収率(%)	97.0
-----	--------	------	------	---------	----	-----	----	--------	------

問	設問項目	科目平均	前年科目	全体平均	回答数(人)				
					5	4	3	2	1
					強く思う	そう思う	どちらともいえない	そうは思わない	全くそう思わない
1	事前に授業をしっかり計画し、準備していたと感じましたか。	4.0	4.0	4.4	11	12	8	1	0
2	学生の理度や反応に気配りしながら授業を進めていたと感じましたか。	3.8	3.7	4.2	8	12	9	2	1
3	返却された課題、レポート、テストなどは学修に役立ちましたか。	3.9	3.8	4.3	7	13	9	0	0
4	教員の声はよく聴き取れましたか。	4.0	4.2	4.4	10	13	8	1	0
5	説明は分かりやすく、明確でしたか。	3.9	4.1	4.2	10	13	5	4	0
6	教員はノートをとる時間を十分にとっていましたか。	3.8	4.0	4.2	7	11	10	1	0
7	板書、スライドは見やすかったですか。	4.2	4.3	4.3	13	11	5	1	0
8	板書、スライド資料、配布資料の内容は授業の理解に役立つと感じましたか。	3.8	4.1	4.3	8	11	11	1	0
9	学ぶ内容の重要性や、なぜ学ぶ必要があるか伝わってきましたか。	3.7	3.8	4.1	7	11	11	3	0
10	この授業が扱う分野に興味・関心が高まりましたか。	3.4	3.2	4.0	8	8	8	4	4
11	あなたにとってこの授業の難易度は適切でしたか。				1	5	10	5	11



■ 今年度科目平均
■ 今年度全体平均
■ 前年度科目平均

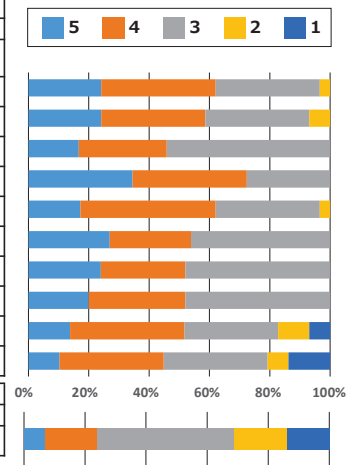


2022年度前期授業評価アンケート結果

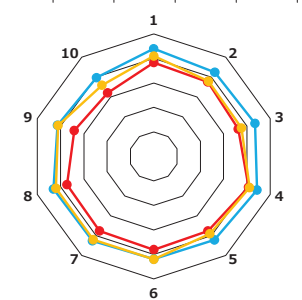
東洋食品工業短期大学

科目名	英会話 I	担当教員	山本悦子	履修者数(人)	33	回答数	29	回収率(%)	87.9
-----	-------	------	------	---------	----	-----	----	--------	------

問	設問項目	科目平均	前年科目	全体平均	回答数(人)				
					5	4	3	2	1
					強く思う	そう思う	どちらともいえない	そうは思わない	全くそう思わない
1	事前に授業をしっかり計画し、準備していたと感じましたか。	3.8	4.1	4.4	7	11	10	1	0
2	学生の理度や反応に気配りしながら授業を進めていたと感じましたか。	3.8	3.8	4.2	7	10	10	2	0
3	返却された課題、レポート、テストなどは学修に役立ちましたか。	3.6	3.8	4.3	4	7	13	0	0
4	教員の声はよく聴き取れましたか。	4.1	4.1	4.4	10	11	8	0	0
5	説明は分かりやすく、明確でしたか。	3.8	3.9	4.2	5	13	10	1	0
6	教員はノートをとる時間を十分にとっていましたか。	3.8	4.2	4.2	7	7	12	0	0
7	板書、スライドは見やすかったですか。	3.8	4.2	4.3	6	7	12	0	0
8	板書、スライド資料、配布資料の内容は授業の理解に役立つと感じましたか。	3.7	4.2	4.3	5	8	12	0	0
9	学ぶ内容の重要性や、なぜ学ぶ必要があるか伝わってきましたか。	3.4	4.1	4.1	4	11	9	3	2
10	この授業が扱う分野に興味・関心が高まりましたか。	3.2	3.6	4.0	3	10	10	2	4
11	あなたにとってこの授業の難易度は適切でしたか。				2	5	13	5	4



■ 今年度科目平均
■ 今年度全体平均
■ 前年度科目平均

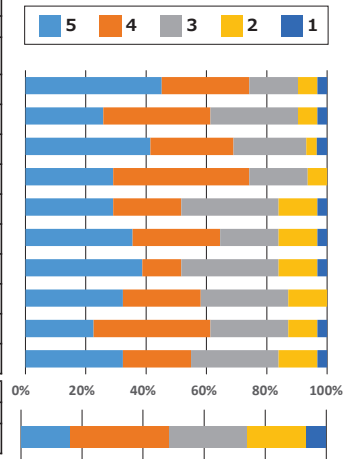


2022年度前期授業評価アンケート結果

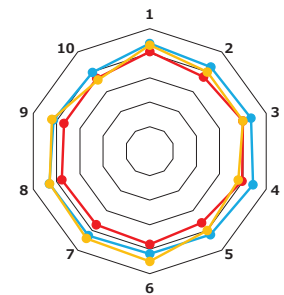
東洋食品工業短期大学

科目名	数学 I	担当教員	丸井洋子	履修者数(人)	33	回答数	31	回収率(%)	93.9
-----	------	------	------	---------	----	-----	----	--------	------

問	設問項目	科目平均	前年科目	全体平均	回答数(人)				
					5	4	3	2	1
					強く思う	そう思う	どちらともいえない	そうは思わない	全くそう思わない
1	事前に授業をしっかり計画し、準備していたと感じましたか。	4.1	4.3	4.4	14	9	5	2	1
2	学生の理度や反応に気配りしながら授業を進めていたと感じましたか。	3.7	4.0	4.2	8	11	9	2	1
3	返却された課題、レポート、テストなどは学修に役立ちましたか。	4.0	4.0	4.3	12	8	7	1	1
4	教員の声はよく聴き取れましたか。	4.0	3.8	4.4	9	14	6	2	0
5	説明は分かりやすく、明確でしたか。	3.6	4.0	4.2	9	7	10	4	1
6	教員はノートをとる時間を十分にとっていましたか。	3.8	4.5	4.2	11	9	6	4	1
7	板書、スライドは見やすかったですか。	3.7	4.4	4.3	12	4	10	4	1
8	板書、スライド資料、配布資料の内容は授業の理解に役立つと感じましたか。	3.8	4.3	4.3	10	8	9	4	0
9	学ぶ内容の重要性や、なぜ学ぶ必要があるか伝わってきましたか。	3.7	4.2	4.1	7	12	8	3	1
10	この授業が扱う分野に興味・関心が高まりましたか。	3.7	3.6	4.0	10	7	9	4	1
					5	4	3	2	1
					難しい	やや難しい	適切	やや易しい	易しい
11	あなたにとってこの授業の難易度は適切でしたか。				5	10	8	6	2



■ 今年度科目平均
■ 今年度全体平均
■ 前年度科目平均

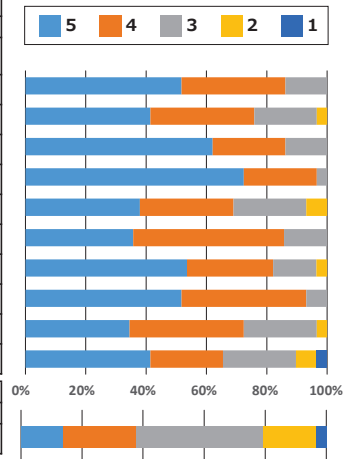


2022年度前期授業評価アンケート結果

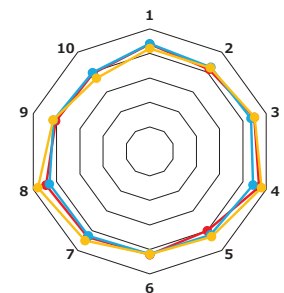
東洋食品工業短期大学

科目名	化学 I	担当教員	八木謙一	履修者数(人)	33	回答数	29	回収率(%)	87.9
-----	------	------	------	---------	----	-----	----	--------	------

問	設問項目	科目平均	前年科目	全体平均	回答数(人)				
					5	4	3	2	1
					強く思う	そう思う	どちらともいえない	そうは思わない	全くそう思わない
1	事前に授業をしっかり計画し、準備していたと感じましたか。	4.4	4.2	4.4	15	10	4	0	0
2	学生の理度や反応に気配りしながら授業を進めていたと感じましたか。	4.1	4.2	4.2	12	10	6	1	0
3	返却された課題、レポート、テストなどは学修に役立ちましたか。	4.5	4.5	4.3	18	7	4	0	0
4	教員の声はよく聴き取れましたか。	4.7	4.8	4.4	21	7	1	0	0
5	説明は分かりやすく、明確でしたか。	4.0	4.3	4.2	11	9	7	2	0
6	教員はノートをとる時間を十分にとっていましたか。	4.2	4.2	4.2	10	14	4	0	0
7	板書、スライドは見やすかったですか。	4.3	4.5	4.3	15	8	4	1	0
8	板書、スライド資料、配布資料の内容は授業の理解に役立つと感じましたか。	4.4	4.8	4.3	15	12	2	0	0
9	学ぶ内容の重要性や、なぜ学ぶ必要があるか伝わってきましたか。	4.0	4.1	4.1	10	11	7	1	0
10	この授業が扱う分野に興味・関心が高まりましたか。	3.9	3.7	4.0	12	7	7	2	1
					5	4	3	2	1
					難しい	やや難しい	適切	やや易しい	易しい
11	あなたにとってこの授業の難易度は適切でしたか。				4	7	12	5	1



■ 今年度科目平均
■ 今年度全体平均
■ 前年度科目平均

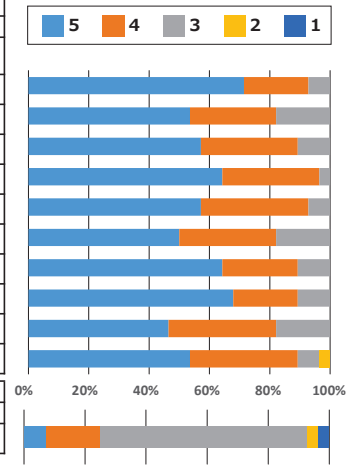


2022年度前期授業評価アンケート結果

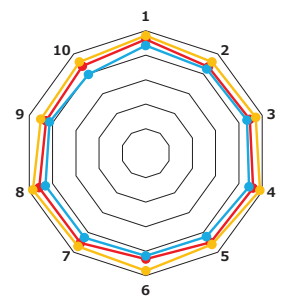
東洋食品工業短期大学

科目名	生物学	担当教員	稲津早紀子	履修者数(人)	31	回答数	28	回収率(%)	90.3
-----	-----	------	-------	---------	----	-----	----	--------	------

問	設問項目	科目平均	前年科目	全体平均	回答数(人)				
					5	4	3	2	1
					強く思う	そう思う	どちらともいえない	そうは思わない	全く思わない
1	事前に授業をしっかり計画し、準備していたと感じましたか。	4.6	4.8	4.4	20	6	2	0	0
2	学生の理度や反応に気配りしながら授業を進めていたと感じましたか。	4.4	4.6	4.2	15	8	5	0	0
3	返却された課題、レポート、テストなどは学修に役立ちましたか。	4.5	4.7	4.3	16	9	3	0	0
4	教員の声はよく聴き取れましたか。	4.6	4.9	4.4	18	9	1	0	0
5	説明は分かりやすく、明確でしたか。	4.5	4.6	4.2	16	10	2	0	0
6	教員はノートをとる時間を十分にとっていましたか。	4.3	4.8	4.2	14	9	5	0	0
7	板書、スライドは見やすかったですか。	4.5	4.7	4.3	18	7	3	0	0
8	板書、スライド資料、配布資料の内容は授業の理解に役立つと感じましたか。	4.6	4.8	4.3	19	6	3	0	0
9	学ぶ内容の重要性や、なぜ学ぶ必要があるか伝わってきましたか。	4.3	4.5	4.1	13	10	5	0	0
10	この授業が扱う分野に興味・関心が高まりましたか。	4.4	4.6	4.0	15	10	2	1	0
					5	4	3	2	1
					難しい	やや難しい	適切	やや易しい	易しい
11	あなたにとってこの授業の難易度は適切でしたか。				2	5	19	1	1



■ 今年度科目平均
■ 今年度全体平均
■ 前年度科目平均

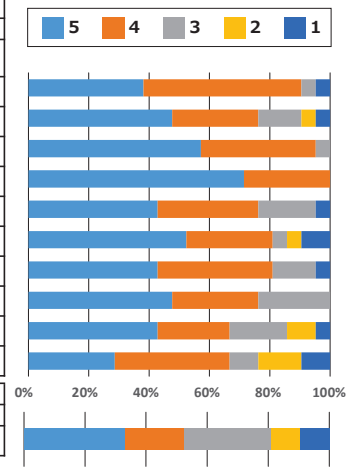


2022年度前期授業評価アンケート結果

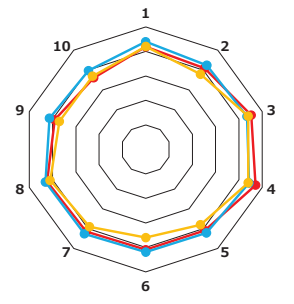
東洋食品工業短期大学

科目名	物理学	担当教員	塩野剛	履修者数(人)	25	回答数	21	回収率(%)	84.0
-----	-----	------	-----	---------	----	-----	----	--------	------

問	設問項目	科目平均	前年科目	全体平均	回答数(人)				
					5	4	3	2	1
					強く思う	そう思う	どちらともいえない	そうは思わない	全く思わない
1	事前に授業をしっかり計画し、準備していたと感じましたか。	4.2	4.2	4.4	8	11	1	0	1
2	学生の理度や反応に気配りしながら授業を進めていたと感じましたか。	4.1	3.8	4.2	10	6	3	1	1
3	返却された課題、レポート、テストなどは学修に役立ちましたか。	4.5	4.4	4.3	12	8	1	0	0
4	教員の声はよく聴き取れましたか。	4.7	4.4	4.4	15	6	0	0	0
5	説明は分かりやすく、明確でしたか。	4.1	3.8	4.2	9	7	4	0	1
6	教員はノートをとる時間を十分にとっていましたか。	4.1	3.6	4.2	11	6	1	1	2
7	板書、スライドは見やすかったですか。	4.1	3.9	4.3	9	8	3	0	1
8	板書、スライド資料、配布資料の内容は授業の理解に役立つと感じましたか。	4.2	4.1	4.3	10	6	5	0	0
9	学ぶ内容の重要性や、なぜ学ぶ必要があるか伝わってきましたか。	3.9	3.7	4.1	9	5	4	2	1
10	この授業が扱う分野に興味・関心が高まりましたか。	3.6	3.7	4.0	6	8	2	3	2
					5	4	3	2	1
					難しい	やや難しい	適切	やや易しい	易しい
11	あなたにとってこの授業の難易度は適切でしたか。				7	4	6	2	2



■ 今年度科目平均
■ 今年度全体平均
■ 前年度科目平均

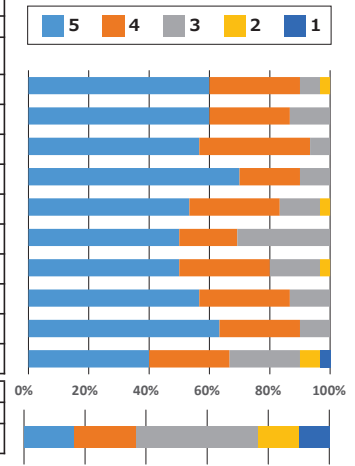


2022年度前期授業評価アンケート結果

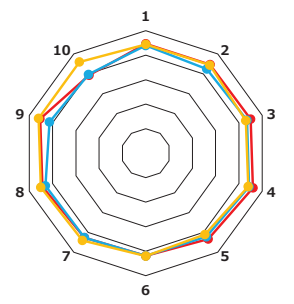
東洋食品工業短期大学

科目名	情報処理技術	担当教員	浦千尋／奈賀俊人／江角友美	履修者数(人)	34	回答数	30	回収率(%)	88.2
-----	--------	------	---------------	---------	----	-----	----	--------	------

問	設問項目	科目平均	前年科目	全体平均	回答数(人)				
					5	4	3	2	1
					強く思う	そう思う	どちらともいえない	そうは思わない	全くそう思わない
1	事前に授業をしっかり計画し、準備していたと感じましたか。	4.5	4.4	4.4	18	9	2	1	0
2	学生の理度や反応に気配りしながら授業を進めていたと感じましたか。	4.5	4.4	4.2	18	8	4	0	0
3	返却された課題、レポート、テストなどは学修に役立ちましたか。	4.5	4.3	4.3	17	11	2	0	0
4	教員の声はよく聴き取れましたか。	4.6	4.4	4.4	21	6	3	0	0
5	説明は分かりやすく、明確でしたか。	4.3	4.1	4.2	16	9	4	1	0
6	教員はノートをとる時間を十分にとっていましたか。	4.2	4.2	4.2	13	5	8	0	0
7	板書、スライドは見やすかったですか。	4.3	4.4	4.3	15	9	5	1	0
8	板書、スライド資料、配布資料の内容は授業の理解に役立つと感じましたか。	4.4	4.5	4.3	17	9	4	0	0
9	学ぶ内容の重要性や、なぜ学ぶ必要があるか伝わってきましたか。	4.5	4.6	4.1	19	8	3	0	0
10	この授業が扱う分野に興味・関心が高まりましたか。	3.9	4.6	4.0	12	8	7	2	1
11	あなたにとってこの授業の難易度は適切でしたか。								



■ 今年度科目平均
■ 今年度全体平均
■ 前年度科目平均

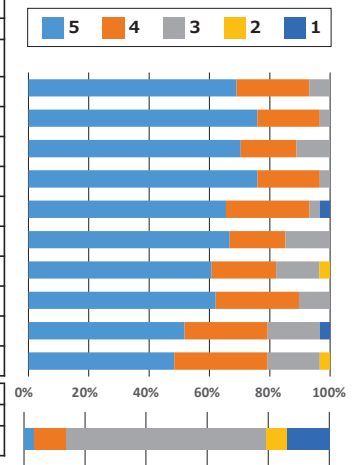


2022年度前期授業評価アンケート結果

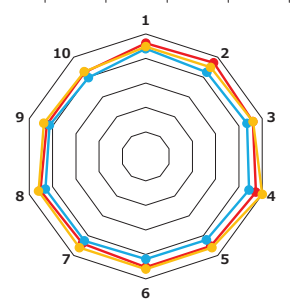
東洋食品工業短期大学

科目名	法学	担当教員	秋元洋祐	履修者数(人)	34	回答数	29	回収率(%)	85.3
-----	----	------	------	---------	----	-----	----	--------	------

問	設問項目	科目平均	前年科目	全体平均	回答数(人)				
					5	4	3	2	1
					強く思う	そう思う	どちらともいえない	そうは思わない	全くそう思わない
1	事前に授業をしっかり計画し、準備していたと感じましたか。	4.6	4.5	4.4	20	7	2	0	0
2	学生の理度や反応に気配りしながら授業を進めていたと感じましたか。	4.7	4.5	4.2	22	6	1	0	0
3	返却された課題、レポート、テストなどは学修に役立ちましたか。	4.6	4.6	4.3	19	5	3	0	0
4	教員の声はよく聴き取れましたか。	4.7	5.0	4.4	22	6	1	0	0
5	説明は分かりやすく、明確でしたか。	4.5	4.6	4.2	19	8	1	0	1
6	教員はノートをとる時間を十分にとっていましたか。	4.5	4.6	4.2	18	5	4	0	0
7	板書、スライドは見やすかったですか。	4.4	4.6	4.3	17	6	4	1	0
8	板書、スライド資料、配布資料の内容は授業の理解に役立つと感じましたか。	4.5	4.6	4.3	18	8	3	0	0
9	学ぶ内容の重要性や、なぜ学ぶ必要があるか伝わってきましたか。	4.2	4.4	4.1	15	8	5	0	1
10	この授業が扱う分野に興味・関心が高まりましたか。	4.2	4.3	4.0	14	9	5	1	0
11	あなたにとってこの授業の難易度は適切でしたか。								



■ 今年度科目平均
■ 今年度全体平均
■ 前年度科目平均

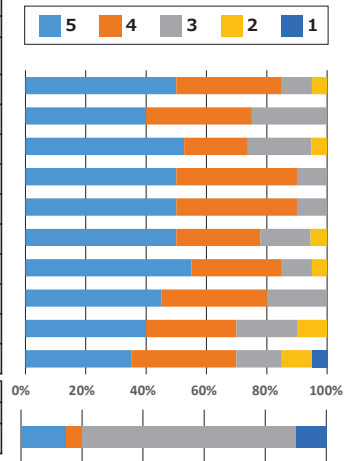


2022年度前期授業評価アンケート結果

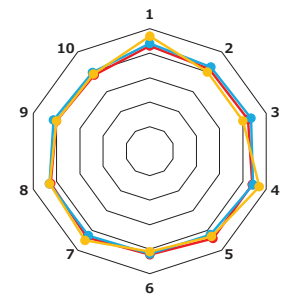
東洋食品工業短期大学

科目名	歴史学	担当教員	村上友章	履修者数(人)	26	回答数	20	回収率(%)	76.9
-----	-----	------	------	---------	----	-----	----	--------	------

問	設問項目	科目平均	前年科目	全体平均	回答数(人)				
					5 強く思う	4 そう思う	3 どちらとも いえない	2 そうは 思わない	1 全くそう 思わない
1	事前に授業をしっかり計画し、準備していたと感じましたか。	4.3	4.7	4.4	10	7	2	1	0
2	学生の理度や反応に気配りしながら授業を進めていたと感じましたか。	4.2	4.0	4.2	8	7	5	0	0
3	返却された課題、レポート、テストなどは学修に役立ちましたか。	4.2	4.0	4.3	10	4	4	1	0
4	教員の声はよく聴き取れましたか。	4.4	4.7	4.4	10	8	2	0	0
5	説明は分かりやすく、明確でしたか。	4.4	4.3	4.2	10	8	2	0	0
6	教員はノートをとる時間を十分にとっていましたか。	4.2	4.1	4.2	9	5	3	1	0
7	板書、スライドは見やすかったですか。	4.4	4.5	4.3	11	6	2	1	0
8	板書、スライド資料、配布資料の内容は授業の理解に役立つと感じましたか。	4.3	4.3	4.3	9	7	4	0	0
9	学ぶ内容の重要性や、なぜ学ぶ必要があるか伝わってきましたか。	4.0	4.0	4.1	8	6	4	2	0
10	この授業が扱う分野に興味・関心が高まりましたか。	3.9	3.9	4.0	7	7	3	2	1
					5 難しい	4 やや難しい	3 適切	2 やや易しい	1 易しい
11	あなたにとってこの授業の難易度は適切でしたか。				3	1	14	0	2



■ 今年度科目平均
■ 今年度全体平均
■ 前年度科目平均

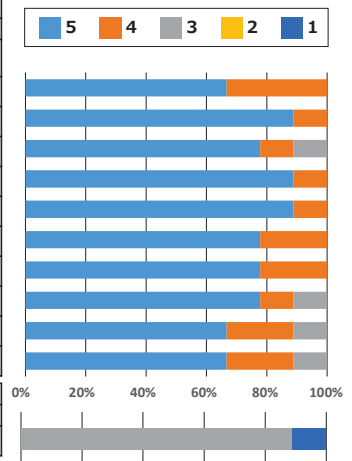


2022年度前期授業評価アンケート結果

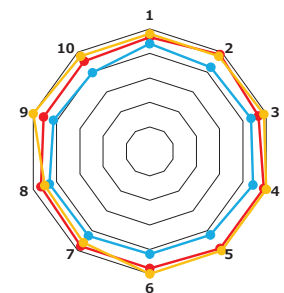
東洋食品工業短期大学

科目名	健康スポーツ論	担当教員	吉永有佳	履修者数(人)	9	回答数	9	回収率(%)	100.0
-----	---------	------	------	---------	---	-----	---	--------	-------

問	設問項目	科目平均	前年科目	全体平均	回答数(人)				
					5 強く思う	4 そう思う	3 どちらとも いえない	2 そうは 思わない	1 全くそう 思わない
1	事前に授業をしっかり計画し、準備していたと感じましたか。	4.7	4.8	4.4	6	3	0	0	0
2	学生の理度や反応に気配りしながら授業を進めていたと感じましたか。	4.9	4.8	4.2	8	1	0	0	0
3	返却された課題、レポート、テストなどは学修に役立ちましたか。	4.7	4.9	4.3	7	1	1	0	0
4	教員の声はよく聴き取れましたか。	4.9	5.0	4.4	8	1	0	0	0
5	説明は分かりやすく、明確でしたか。	4.9	5.0	4.2	8	1	0	0	0
6	教員はノートをとる時間を十分にとっていましたか。	4.8	5.0	4.2	7	2	0	0	0
7	板書、スライドは見やすかったですか。	4.8	4.6	4.3	7	2	0	0	0
8	板書、スライド資料、配布資料の内容は授業の理解に役立つと感じましたか。	4.7	4.5	4.3	7	1	1	0	0
9	学ぶ内容の重要性や、なぜ学ぶ必要があるか伝わってきましたか。	4.6	5.0	4.1	6	2	1	0	0
10	この授業が扱う分野に興味・関心が高まりましたか。	4.6	4.8	4.0	6	2	1	0	0
					5 難しい	4 やや難しい	3 適切	2 やや易しい	1 易しい
11	あなたにとってこの授業の難易度は適切でしたか。				0	0	8	0	1



■ 今年度科目平均
■ 今年度全体平均
■ 前年度科目平均

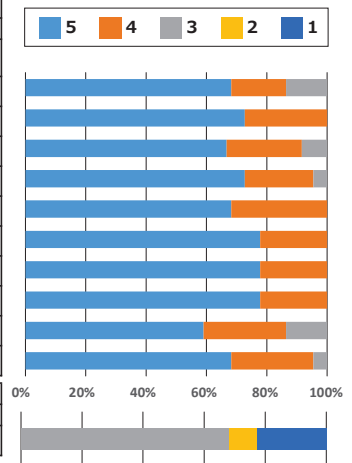


2022年度前期授業評価アンケート結果

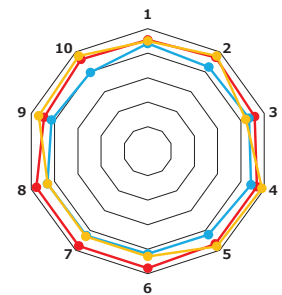
東洋食品工業短期大学

科目名	健康スポーツ実技	担当教員	吉永有佳	履修者数(人)	27	回答数	22	回収率(%)	81.5
-----	----------	------	------	---------	----	-----	----	--------	------

問	設問項目	科目平均	前年科目	全体平均	回答数(人)				
					5	4	3	2	1
					強く思う	そう思う	どちらともいえない	そうは思わない	全くそう思わない
1	事前に授業をしっかり計画し、準備していたと感じましたか。	4.5	4.5	4.4	15	4	3	0	0
2	学生の理度や反応に気配りしながら授業を進めていたと感じましたか。	4.7	4.8	4.2	16	6	0	0	0
3	返却された課題、レポート、テストなどは学修に役立ちましたか。	4.6	4.2	4.3	8	3	1	0	0
4	教員の声はよく聴き取れましたか。	4.7	4.9	4.4	16	5	1	0	0
5	説明は分かりやすく、明確でしたか。	4.7	4.8	4.2	15	7	0	0	0
6	教員はノートをとる時間を十分にとっていましたか。	4.8	4.3	4.2	7	2	0	0	0
7	板書、スライドは見やすかったですか。	4.8	4.3	4.3	7	2	0	0	0
8	板書、スライド資料、配布資料の内容は授業の理解に役立つと感じましたか。	4.8	4.3	4.3	7	2	0	0	0
9	学ぶ内容の重要性や、なぜ学ぶ必要があるか伝わってきましたか。	4.5	4.7	4.1	13	6	3	0	0
10	この授業が扱う分野に興味・関心が高まりましたか。	4.6	4.8	4.0	15	6	1	0	0
					5	4	3	2	1
					難しい	やや難しい	適切	やや易しい	易しい
11	あなたにとってこの授業の難易度は適切でしたか。				0	0	15	2	5



■ 今年度科目平均
■ 今年度全体平均
■ 前年度科目平均

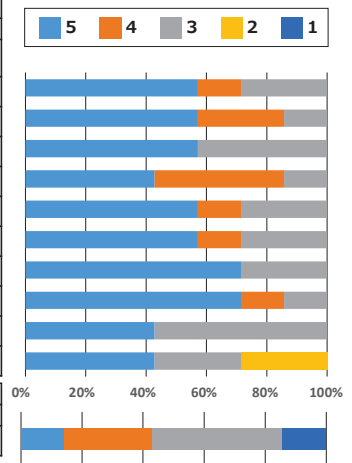


2022年度前期授業評価アンケート結果

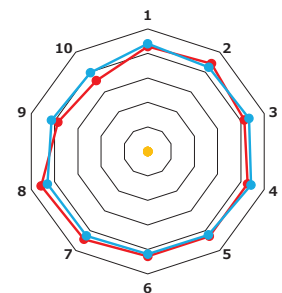
東洋食品工業短期大学

科目名	リメディアル数学	担当教員	早味俊夫	履修者数(人)	10	回答数	7	回収率(%)	70.0
-----	----------	------	------	---------	----	-----	---	--------	------

問	設問項目	科目平均	前年科目	全体平均	回答数(人)				
					5	4	3	2	1
					強く思う	そう思う	どちらともいえない	そうは思わない	全くそう思わない
1	事前に授業をしっかり計画し、準備していたと感じましたか。	4.3	0.0	4.4	4	1	2	0	0
2	学生の理度や反応に気配りしながら授業を進めていたと感じましたか。	4.4	0.0	4.2	4	2	1	0	0
3	返却された課題、レポート、テストなどは学修に役立ちましたか。	4.1	0.0	4.3	4	0	3	0	0
4	教員の声はよく聴き取れましたか。	4.3	0.0	4.4	3	3	1	0	0
5	説明は分かりやすく、明確でしたか。	4.3	0.0	4.2	4	1	2	0	0
6	教員はノートをとる時間を十分にとっていましたか。	4.3	0.0	4.2	4	1	2	0	0
7	板書、スライドは見やすかったですか。	4.4	0.0	4.3	5	0	2	0	0
8	板書、スライド資料、配布資料の内容は授業の理解に役立つと感じましたか。	4.6	0.0	4.3	5	1	1	0	0
9	学ぶ内容の重要性や、なぜ学ぶ必要があるか伝わってきましたか。	3.9	0.0	4.1	3	0	4	0	0
10	この授業が扱う分野に興味・関心が高まりましたか。	3.6	0.0	4.0	3	0	2	2	0
					5	4	3	2	1
					難しい	やや難しい	適切	やや易しい	易しい
11	あなたにとってこの授業の難易度は適切でしたか。				1	2	3	0	1



■ 今年度科目平均
■ 今年度全体平均
■ 前年度科目平均

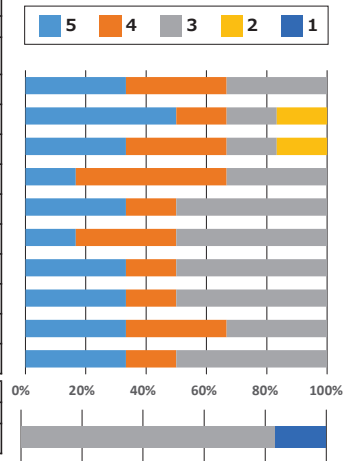


2022年度前期授業評価アンケート結果

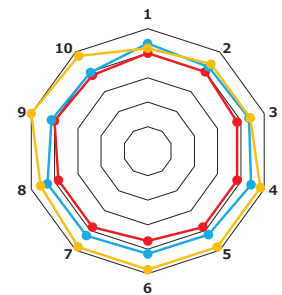
東洋食品工業短期大学

科目名	リメディアル文章	担当教員	長尾佳代子	履修者数(人)	10	回答数	6	回収率(%)	60.0
-----	----------	------	-------	---------	----	-----	---	--------	------

問	設問項目	科目平均	前年科目	全体平均	回答数(人)				
					5	4	3	2	1
					強く思う	そう思う	どちらともいえない	そうは思わない	全く思わない
1	事前に授業をしっかり計画し、準備していたと感じましたか。	4.0	4.2	4.4	2	2	2	0	0
2	学生の理度や反応に気配りしながら授業を進めていたと感じましたか。	4.0	4.4	4.2	3	1	1	1	0
3	返却された課題、レポート、テストなどは学修に役立ちましたか。	3.8	4.4	4.3	2	2	1	1	0
4	教員の声はよく聴き取れましたか。	3.8	4.8	4.4	1	3	2	0	0
5	説明は分かりやすく、明確でしたか。	3.8	4.8	4.2	2	1	3	0	0
6	教員はノートをとる時間を十分にとっていましたか。	3.7	4.8	4.2	1	2	3	0	0
7	板書、スライドは見やすかったですか。	3.8	4.8	4.3	2	1	3	0	0
8	板書、スライド資料、配布資料の内容は授業の理解に役立つと感じましたか。	3.8	4.6	4.3	2	1	3	0	0
9	学ぶ内容の重要性や、なぜ学ぶ必要があるか伝わってきましたか。	4.0	5.0	4.1	2	2	2	0	0
10	この授業が扱う分野に興味・関心が高まりましたか。	3.8	4.8	4.0	2	1	3	0	0
					5	4	3	2	1
					難しい	やや難しい	適切	やや易しい	易しい
11	あなたにとってこの授業の難易度は適切でしたか。				0	0	5	0	1



■ 今年度科目平均
■ 今年度全体平均
■ 前年度科目平均

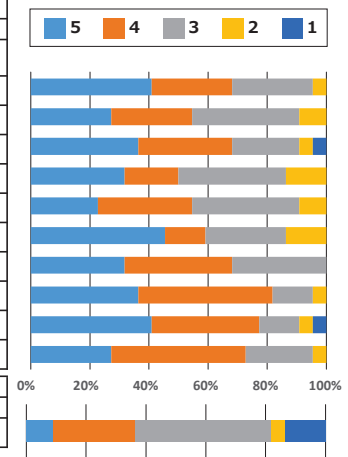


2022年度前期授業評価アンケート結果

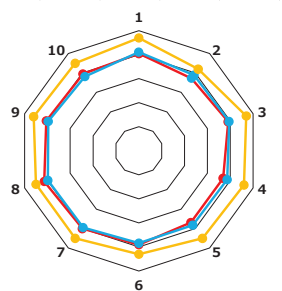
東洋食品工業短期大学

科目名	食品法規 I	担当教員	末兼幸子	履修者数(人)	27	回答数	22	回収率(%)	81.5
-----	--------	------	------	---------	----	-----	----	--------	------

問	設問項目	科目平均	前年科目	全体平均	回答数(人)				
					5	4	3	2	1
					強く思う	そう思う	どちらともいえない	そうは思わない	全く思わない
1	事前に授業をしっかり計画し、準備していたと感じましたか。	4.0	4.7	4.1	9	6	6	1	0
2	学生の理度や反応に気配りしながら授業を進めていたと感じましたか。	3.7	4.2	3.9	6	6	8	2	0
3	返却された課題、レポート、テストなどは学修に役立ちましたか。	3.9	4.7	3.9	8	7	5	1	1
4	教員の声はよく聴き取れましたか。	3.7	4.6	3.9	7	4	8	3	0
5	説明は分かりやすく、明確でしたか。	3.7	4.5	3.8	5	7	8	2	0
6	教員はノートをとる時間を十分にとっていましたか。	3.9	4.3	3.8	10	3	6	3	0
7	板書、スライドは見やすかったですか。	4.0	4.5	3.9	7	8	7	0	0
8	板書、スライド資料、配布資料の内容は授業の理解に役立つと感じましたか。	4.1	4.5	4.0	8	10	3	1	0
9	学ぶ内容の重要性や、なぜ学ぶ必要があるか伝わってきましたか。	4.0	4.6	4.0	9	8	3	1	1
10	この授業が扱う分野に興味・関心が高まりましたか。	4.0	4.5	3.8	6	10	5	1	0
					5	4	3	2	1
					難しい	やや難しい	適切	やや易しい	易しい
11	あなたにとってこの授業の難易度は適切でしたか。				2	6	10	1	3



■ 今年度科目平均
■ 今年度全体平均
■ 前年度科目平均

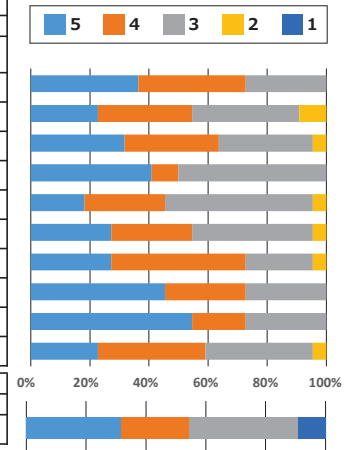


2022年度前期授業評価アンケート結果

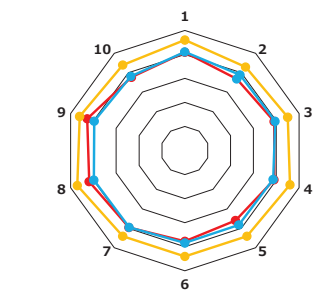
東洋食品工業短期大学

科目名	品質管理	担当教員	福島睦之	履修者数(人)	27	回答数	22	回収率(%)	81.5
-----	------	------	------	---------	----	-----	----	--------	------

問	設問項目	科目平均	前年科目	全体平均	回答数(人)				
					5	4	3	2	1
					強く思う	そう思う	どちらともいえない	そうは思わない	全くそう思わない
1	事前に授業をしっかりと計画し、準備していたと感じましたか。	4.1	4.6	4.1	8	8	6	0	0
2	学生の理度や反応に気配りながら授業を進めていたと感じましたか。	3.7	4.3	3.9	5	7	8	2	0
3	返却された課題、レポート、テストなどは学修に役立ちましたか。	3.9	4.5	3.9	7	7	7	1	0
4	教員の声はよく聞き取れましたか。	3.9	4.6	3.9	9	2	11	0	0
5	説明は分かりやすく、明確でしたか。	3.6	4.4	3.8	4	6	11	1	0
6	教員はノートをとる時間を十分にとっていましたか。	3.8	4.4	3.8	6	6	9	1	0
7	板書、スライドは見やすかったですか。	4.0	4.4	3.9	6	10	5	1	0
8	板書、スライド資料、配布資料の内容は授業の理解に役立つと感じましたか。	4.2	4.7	4.0	10	6	6	0	0
9	学ぶ内容の重要性や、なぜ学ぶ必要があるか伝わってきましたか。	4.3	4.6	4.0	12	4	6	0	0
10	この授業が扱う分野に興味・関心が高まりましたか。	3.8	4.4	3.8	5	8	8	1	0
11	あなたにとってこの授業の難易度は適切でしたか。				7	5	8	0	2



■ 今年度科目平均
■ 今年度全体平均
■ 前年度科目平均

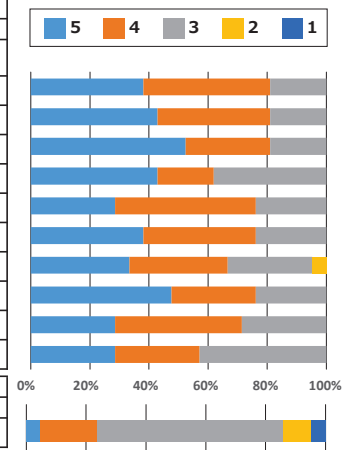


2022年度前期授業評価アンケート結果

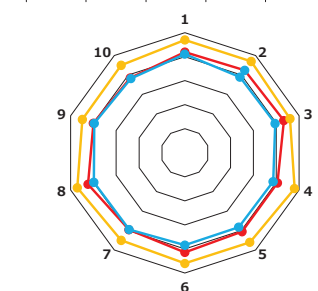
東洋食品工業短期大学

科目名	食品分析学 I	担当教員	八木謙一	履修者数(人)	27	回答数	21	回収率(%)	77.8
-----	---------	------	------	---------	----	-----	----	--------	------

問	設問項目	科目平均	前年科目	全体平均	回答数(人)				
					5	4	3	2	1
					強く思う	そう思う	どちらともいえない	そうは思わない	全くそう思わない
1	事前に授業をしっかりと計画し、準備していたと感じましたか。	4.2	4.7	4.1	8	9	4	0	0
2	学生の理度や反応に気配りながら授業を進めていたと感じましたか。	4.2	4.7	3.9	9	8	4	0	0
3	返却された課題、レポート、テストなどは学修に役立ちましたか。	4.3	4.6	3.9	11	6	4	0	0
4	教員の声はよく聞き取れましたか。	4.0	4.8	3.9	9	4	8	0	0
5	説明は分かりやすく、明確でしたか。	4.0	4.6	3.8	6	10	5	0	0
6	教員はノートをとる時間を十分にとっていましたか。	4.1	4.6	3.8	8	8	5	0	0
7	板書、スライドは見やすかったですか。	4.0	4.5	3.9	7	7	6	1	0
8	板書、スライド資料、配布資料の内容は授業の理解に役立つと感じましたか。	4.2	4.7	4.0	10	6	5	0	0
9	学ぶ内容の重要性や、なぜ学ぶ必要があるか伝わってきましたか。	4.0	4.5	4.0	6	9	6	0	0
10	この授業が扱う分野に興味・関心が高まりましたか。	3.9	4.5	3.8	6	6	9	0	0
11	あなたにとってこの授業の難易度は適切でしたか。				1	4	13	2	1



■ 今年度科目平均
■ 今年度全体平均
■ 前年度科目平均

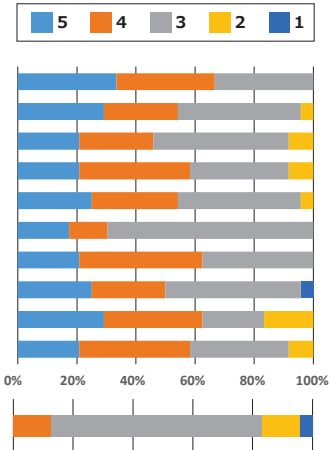


2022年度前期授業評価アンケート結果

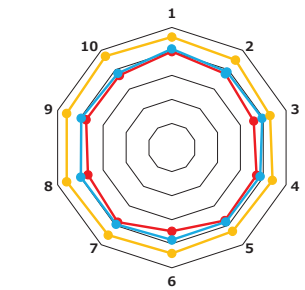
東洋食品工業短期大学

科目名	実践フードプロセス実習	担当教員	高橋英史/朝賀昌志/宮尾奈央/江角友美/川内暢子	履修者数(人)	27	回答数	24	回収率(%)	88.9
-----	-------------	------	--------------------------	---------	----	-----	----	--------	------

問	設問項目	科目平均	前年科目	全体平均	回答数(人)				
					5	4	3	2	1
					強く思う	そう思う	どちらともいえない	そうは思わない	全くそう思わない
1	事前に授業をしっかり計画し、準備していたと感じましたか。	4.0	4.6	4.1	8	8	8	0	0
2	学生の理度や反応に気配りながら授業を進めていたと感じましたか。	3.8	4.5	3.9	7	6	10	1	0
3	返却された課題、レポート、テストなどは学修に役立ちましたか。	3.6	4.3	3.9	5	6	11	2	0
4	教員の声はよく聞き取れましたか。	3.7	4.4	3.9	5	9	8	2	0
5	説明は分かりやすく、明確でしたか。	3.8	4.3	3.8	6	7	10	1	0
6	教員はノートをとる時間を十分にとっていましたか。	3.5	4.4	3.8	4	3	16	0	0
7	板書、スライドは見やすかったですか。	3.8	4.5	3.9	5	10	9	0	0
8	板書、スライド資料、配布資料の内容は授業の理解に役立つと感じましたか。	3.7	4.6	4.0	6	6	11	0	1
9	学ぶ内容の重要性や、なぜ学ぶ必要があるか伝わってきましたか。	3.8	4.6	4.0	7	8	5	4	0
10	この授業が扱う分野に興味・関心が高まりましたか。	3.7	4.7	3.8	5	9	8	2	0
11	あなたにとってこの授業の難易度は適切でしたか。				5	4	3	2	1
					難しい	やや難しい	適切	やや易しい	易しい
					0	3	17	3	1



■ 今年度科目平均
■ 今年度全体平均
■ 前年度科目平均

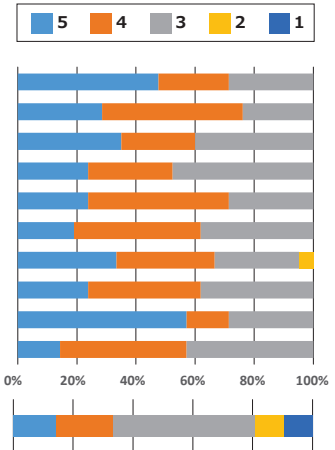


2022年度前期授業評価アンケート結果

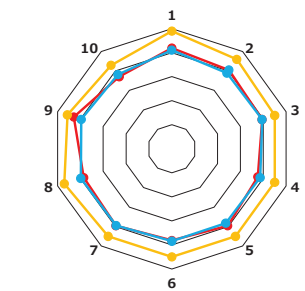
東洋食品工業短期大学

科目名	アセティック飲料製造実習	担当教員	松永藤彦/井上保/福島睦之/上原稔弘	履修者数(人)	27	回答数	21	回収率(%)	77.8
-----	--------------	------	--------------------	---------	----	-----	----	--------	------

問	設問項目	科目平均	前年科目	全体平均	回答数(人)				
					5	4	3	2	1
					強く思う	そう思う	どちらともいえない	そうは思わない	全くそう思わない
1	事前に授業をしっかり計画し、準備していたと感じましたか。	4.2	4.9	4.1	10	5	6	0	0
2	学生の理度や反応に気配りながら授業を進めていたと感じましたか。	4.0	4.6	3.9	6	10	5	0	0
3	返却された課題、レポート、テストなどは学修に役立ちましたか。	4.0	4.5	3.9	7	5	8	0	0
4	教員の声はよく聞き取れましたか。	3.8	4.5	3.9	5	6	10	0	0
5	説明は分かりやすく、明確でしたか。	4.0	4.5	3.8	5	10	6	0	0
6	教員はノートをとる時間を十分にとっていましたか。	3.8	4.5	3.8	4	9	8	0	0
7	板書、スライドは見やすかったですか。	4.0	4.5	3.9	7	7	6	1	0
8	板書、スライド資料、配布資料の内容は授業の理解に役立つと感じましたか。	3.9	4.7	4.0	5	8	8	0	0
9	学ぶ内容の重要性や、なぜ学ぶ必要があるか伝わってきましたか。	4.3	4.6	4.0	12	3	6	0	0
10	この授業が扱う分野に興味・関心が高まりましたか。	3.7	4.3	3.8	3	9	9	0	0
11	あなたにとってこの授業の難易度は適切でしたか。				5	4	3	2	1
					難しい	やや難しい	適切	やや易しい	易しい
					3	4	10	2	2



■ 今年度科目平均
■ 今年度全体平均
■ 前年度科目平均

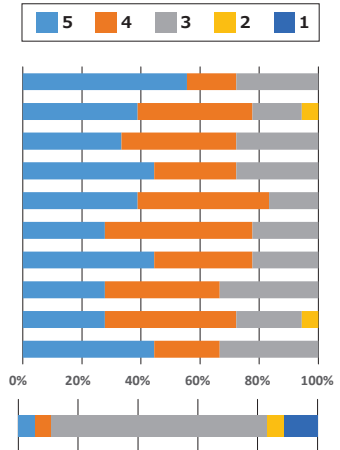


2022年度前期授業評価アンケート結果

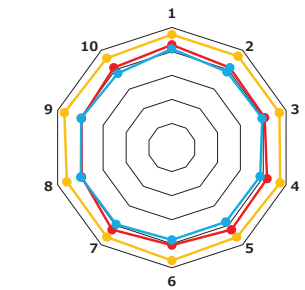
東洋食品工業短期大学

科目名	食品分析実験 I	担当教員	八木謙一/奈賀俊人/末兼幸子/浦千尋	履修者数(人)	27	回答数	18	回収率(%)	66.7
-----	----------	------	--------------------	---------	----	-----	----	--------	------

問	設問項目	科目平均	前年科目	全体平均	回答数(人)				
					5	4	3	2	1
					強く思う	そう思う	どちらともいえない	そうは思わない	全くそう思わない
1	事前に授業をしっかりと計画し、準備していたと感じましたか。	4.3	4.7	4.1	10	3	5	0	0
2	学生の理度や反応に気配りながら授業を進めていたと感じましたか。	4.1	4.7	3.9	7	7	3	1	0
3	返却された課題、レポート、テストなどは学修に役立ちましたか。	4.1	4.7	3.9	6	7	5	0	0
4	教員の声はよく聞き取れましたか。	4.2	4.7	3.9	8	5	5	0	0
5	説明は分かりやすく、明確でしたか。	4.2	4.6	3.8	7	8	3	0	0
6	教員はノートをとる時間を十分にとっていましたか。	4.1	4.7	3.8	5	9	4	0	0
7	板書、スライドは見やすかったですか。	4.2	4.6	3.9	8	6	4	0	0
8	板書、スライド資料、配布資料の内容は授業の理解に役立つと感じましたか。	3.9	4.6	4.0	5	7	6	0	0
9	学ぶ内容の重要性や、なぜ学ぶ必要があるか伝わってきましたか。	3.9	4.7	4.0	5	8	4	1	0
10	この授業が扱う分野に興味・関心が高まりましたか。	4.1	4.6	3.8	8	4	6	0	0
11	あなたにとってこの授業の難易度は適切でしたか。				1	1	13	1	2



■ 今年度科目平均
■ 今年度全体平均
■ 前年度科目平均

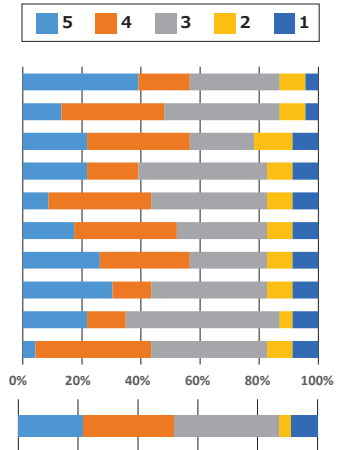


2022年度前期授業評価アンケート結果

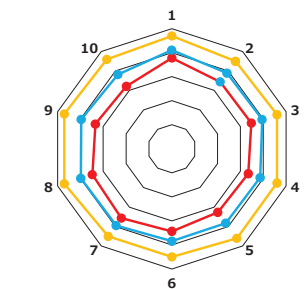
東洋食品工業短期大学

科目名	食品容器 II	担当教員	鈴木浩司/田中一忠	履修者数(人)	27	回答数	23	回収率(%)	85.2
-----	---------	------	-----------	---------	----	-----	----	--------	------

問	設問項目	科目平均	前年科目	全体平均	回答数(人)				
					5	4	3	2	1
					強く思う	そう思う	どちらともいえない	そうは思わない	全くそう思わない
1	事前に授業をしっかりと計画し、準備していたと感じましたか。	3.8	4.7	4.1	9	4	7	2	1
2	学生の理度や反応に気配りながら授業を進めていたと感じましたか。	3.4	4.5	3.9	3	8	9	2	1
3	返却された課題、レポート、テストなどは学修に役立ちましたか。	3.5	4.6	3.9	5	8	5	3	2
4	教員の声はよく聞き取れましたか。	3.3	4.6	3.9	5	4	10	2	2
5	説明は分かりやすく、明確でしたか。	3.3	4.6	3.8	2	8	9	2	2
6	教員はノートをとる時間を十分にとっていましたか。	3.4	4.5	3.8	4	8	7	2	2
7	板書、スライドは見やすかったですか。	3.6	4.5	3.9	6	7	6	2	2
8	板書、スライド資料、配布資料の内容は授業の理解に役立つと感じましたか。	3.5	4.7	4.0	7	3	9	2	2
9	学ぶ内容の重要性や、なぜ学ぶ必要があるか伝わってきましたか。	3.3	4.7	4.0	5	3	12	1	2
10	この授業が扱う分野に興味・関心が高まりましたか。	3.2	4.6	3.8	1	9	9	2	2
11	あなたにとってこの授業の難易度は適切でしたか。				5	7	8	1	2



■ 今年度科目平均
■ 今年度全体平均
■ 前年度科目平均

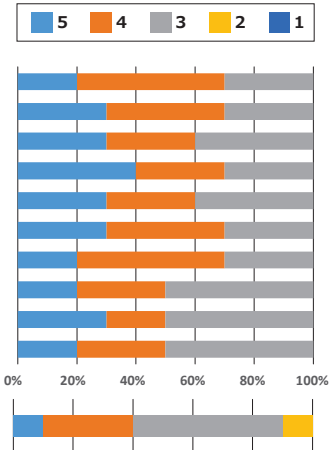


2022年度前期授業評価アンケート結果

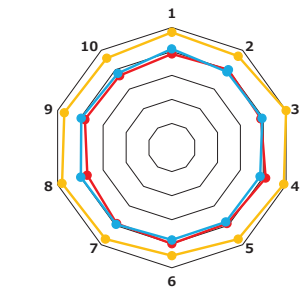
東洋食品工業短期大学

科目名	密封技術Ⅱ A	担当教員	西和浩	履修者数(人)	13	回答数	10	回収率(%)	76.9
-----	---------	------	-----	---------	----	-----	----	--------	------

問	設問項目	科目平均	前年科目	全体平均	回答数(人)				
					5	4	3	2	1
					強く思う	そう思う	どちらともいえない	そうは思わない	全くそう思わない
1	事前に授業をしっかりと計画し、準備していたと感じましたか。	3.9	4.8	4.1	2	5	3	0	0
2	学生の理度や反応に気配りながら授業を進めていたと感じましたか。	4.0	4.7	3.9	3	4	3	0	0
3	返却された課題、レポート、テストなどは学修に役立ちましたか。	3.9	5.0	3.9	3	3	4	0	0
4	教員の声はよく聞き取れましたか。	4.1	4.9	3.9	4	3	3	0	0
5	説明は分かりやすく、明確でしたか。	3.9	4.7	3.8	3	3	4	0	0
6	教員はノートをとる時間を十分にとっていましたか。	4.0	4.5	3.8	3	4	3	0	0
7	板書、スライドは見やすかったですか。	3.9	4.7	3.9	2	5	3	0	0
8	板書、スライド資料、配布資料の内容は授業の理解に役立つと感じましたか。	3.7	4.8	4.0	2	3	5	0	0
9	学ぶ内容の重要性や、なぜ学ぶ必要があるか伝わってきましたか。	3.8	4.7	4.0	3	2	5	0	0
10	この授業が扱う分野に興味・関心が高まりましたか。	3.7	4.6	3.8	2	3	5	0	0
11	あなたにとってこの授業の難易度は適切でしたか。				5	4	3	2	1
					難しい	やや難しい	適切	やや易しい	易しい
					1	3	5	1	0



■ 今年度科目平均
■ 今年度全体平均
■ 前年度科目平均

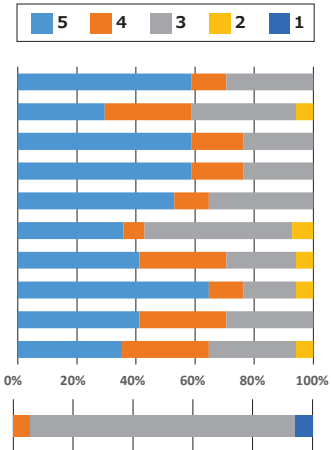


2022年度前期授業評価アンケート結果

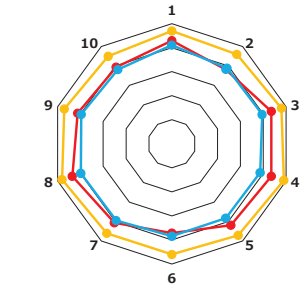
東洋食品工業短期大学

科目名	密封技術Ⅱ B (キャッピング・今泉)	担当教員	今泉俊一	履修者数(人)	16	回答数	17	回収率(%)	106.3
-----	---------------------	------	------	---------	----	-----	----	--------	-------

問	設問項目	科目平均	前年科目	全体平均	回答数(人)				
					5	4	3	2	1
					強く思う	そう思う	どちらともいえない	そうは思わない	全くそう思わない
1	事前に授業をしっかりと計画し、準備していたと感じましたか。	4.3	4.7	4.1	10	2	5	0	0
2	学生の理度や反応に気配りながら授業を進めていたと感じましたか。	3.8	4.6	3.9	5	5	6	1	0
3	返却された課題、レポート、テストなどは学修に役立ちましたか。	4.4	4.8	3.9	10	3	4	0	0
4	教員の声はよく聞き取れましたか。	4.4	4.9	3.9	10	3	4	0	0
5	説明は分かりやすく、明確でしたか。	4.2	4.7	3.8	9	2	6	0	0
6	教員はノートをとる時間を十分にとっていましたか。	3.7	4.6	3.8	5	1	7	1	0
7	板書、スライドは見やすかったですか。	4.1	4.6	3.9	7	5	4	1	0
8	板書、スライド資料、配布資料の内容は授業の理解に役立つと感じましたか。	4.4	4.8	4.0	11	2	3	1	0
9	学ぶ内容の重要性や、なぜ学ぶ必要があるか伝わってきましたか。	4.1	4.7	4.0	7	5	5	0	0
10	この授業が扱う分野に興味・関心が高まりましたか。	3.9	4.5	3.8	6	5	5	1	0
11	あなたにとってこの授業の難易度は適切でしたか。				5	4	3	2	1
					難しい	やや難しい	適切	やや易しい	易しい
					0	1	15	0	1



■ 今年度科目平均
■ 今年度全体平均
■ 前年度科目平均

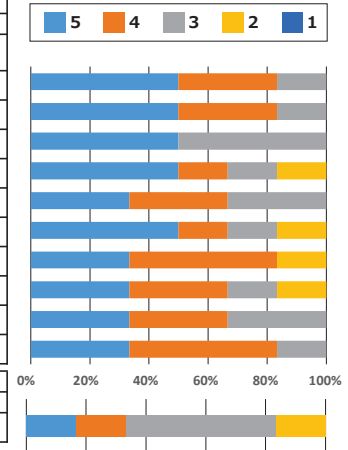


2022年度前期授業評価アンケート結果

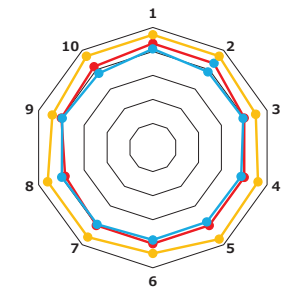
東洋食品工業短期大学

科目名	密封技術ⅡB(ヒートシール・井上)	担当教員	井上保	履修者数(人)	16	回答数	6	回収率(%)	37.5
-----	-------------------	------	-----	---------	----	-----	---	--------	------

問	設問項目	科目平均	前年科目	全体平均	回答数(人)				
					5	4	3	2	1
					強く思う	そう思う	どちらともいえない	そうは思わない	全くそう思わない
1	事前に授業をしっかりと計画し、準備していたと感じましたか。	4.3	4.7	4.1	3	2	1	0	0
2	学生の理度や反応に気配りながら授業を進めていたと感じましたか。	4.3	4.7	3.9	3	2	1	0	0
3	返却された課題、レポート、テストなどは学修に役立ちましたか。	4.0	4.5	3.9	2	0	2	0	0
4	教員の声はよく聞き取れましたか。	4.0	4.6	3.9	3	1	1	1	0
5	説明は分かりやすく、明確でしたか。	4.0	4.7	3.8	2	2	2	0	0
6	教員はノートをとる時間を十分にとっていましたか。	4.0	4.4	3.8	3	1	1	1	0
7	板書、スライドは見やすかったですか。	4.0	4.6	3.9	2	3	0	1	0
8	板書、スライド資料、配布資料の内容は授業の理解に役立つと感じましたか。	3.8	4.6	4.0	2	2	1	1	0
9	学ぶ内容の重要性や、なぜ学ぶ必要があるか伝わってきましたか。	4.0	4.4	4.0	2	2	2	0	0
10	この授業が扱う分野に興味・関心が高まりましたか。	4.2	4.7	3.8	2	3	1	0	0
11	あなたにとってこの授業の難易度は適切でしたか。				5	4	3	2	1
					難しい	やや難しい	適切	やや易しい	易しい
					1	1	3	1	0



■ 今年度科目平均
■ 今年度全体平均
■ 前年度科目平均

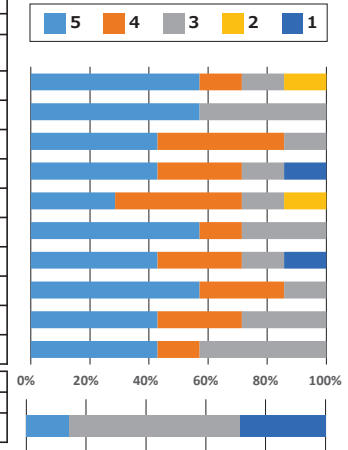


2022年度前期授業評価アンケート結果

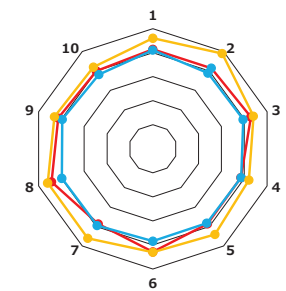
東洋食品工業短期大学

科目名	熱プロセス工学	担当教員	井上保	履修者数(人)	10	回答数	7	回収率(%)	70.0
-----	---------	------	-----	---------	----	-----	---	--------	------

問	設問項目	科目平均	前年科目	全体平均	回答数(人)				
					5	4	3	2	1
					強く思う	そう思う	どちらともいえない	そうは思わない	全くそう思わない
1	事前に授業をしっかりと計画し、準備していたと感じましたか。	4.1	4.6	4.1	4	1	1	1	0
2	学生の理度や反応に気配りながら授業を進めていたと感じましたか。	4.1	4.9	3.9	4	0	3	0	0
3	返却された課題、レポート、テストなどは学修に役立ちましたか。	4.3	4.4	3.9	3	3	1	0	0
4	教員の声はよく聞き取れましたか。	3.9	4.2	3.9	3	2	1	0	1
5	説明は分かりやすく、明確でしたか。	3.9	4.4	3.8	2	3	1	1	0
6	教員はノートをとる時間を十分にとっていましたか。	4.3	4.3	3.8	4	1	2	0	0
7	板書、スライドは見やすかったですか。	3.9	4.6	3.9	3	2	1	0	1
8	板書、スライド資料、配布資料の内容は授業の理解に役立つと感じましたか。	4.4	4.6	4.0	4	2	1	0	0
9	学ぶ内容の重要性や、なぜ学ぶ必要があるか伝わってきましたか。	4.1	4.3	4.0	3	2	2	0	0
10	この授業が扱う分野に興味・関心が高まりましたか。	4.0	4.2	3.8	3	1	3	0	0
11	あなたにとってこの授業の難易度は適切でしたか。				5	4	3	2	1
					難しい	やや難しい	適切	やや易しい	易しい
					1	0	4	0	2



■ 今年度科目平均
■ 今年度全体平均
■ 前年度科目平均

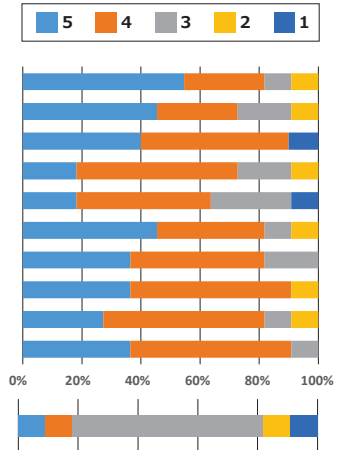


2022年度前期授業評価アンケート結果

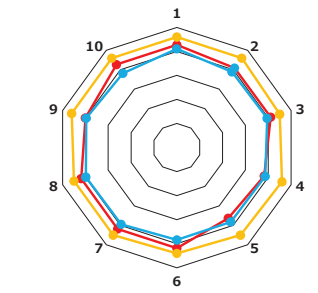
東洋食品工業短期大学

科目名	食品化学	担当教員	末兼幸子	履修者数(人)	14	回答数	11	回収率(%)	78.6
-----	------	------	------	---------	----	-----	----	--------	------

問	設問項目	科目平均	前年科目	全体平均	回答数(人)				
					5	4	3	2	1
					強く思う	そう思う	どちらともいえない	そうは思わない	全くそう思わない
1	事前に授業をしっかりと計画し、準備していたと感じましたか。	4.3	4.6	4.1	6	3	1	1	0
2	学生の理度や反応に気配りながら授業を進めていたと感じましたか。	4.1	4.6	3.9	5	3	2	1	0
3	返却された課題、レポート、テストなどは学修に役立ちましたか。	4.1	4.5	3.9	4	5	0	0	1
4	教員の声はよく聞き取れましたか。	3.8	4.6	3.9	2	6	2	1	0
5	説明は分かりやすく、明確でしたか。	3.6	4.5	3.8	2	5	3	0	1
6	教員はノートをとる時間を十分にとっていましたか。	4.2	4.4	3.8	5	4	1	1	0
7	板書、スライドは見やすかったですか。	4.2	4.5	3.9	4	5	2	0	0
8	板書、スライド資料、配布資料の内容は授業の理解に役立つと感じましたか。	4.2	4.5	4.0	4	6	0	1	0
9	学ぶ内容の重要性や、なぜ学ぶ必要があるか伝わってきましたか。	4.0	4.6	4.0	3	6	1	1	0
10	この授業が扱う分野に興味・関心が高まりましたか。	4.3	4.6	3.8	4	6	1	0	0
11	あなたにとってこの授業の難易度は適切でしたか。				5	4	3	2	1
					難しい	やや難しい	適切	やや易しい	易しい
					1	1	7	1	1



■ 今年度科目平均
■ 今年度全体平均
■ 前年度科目平均

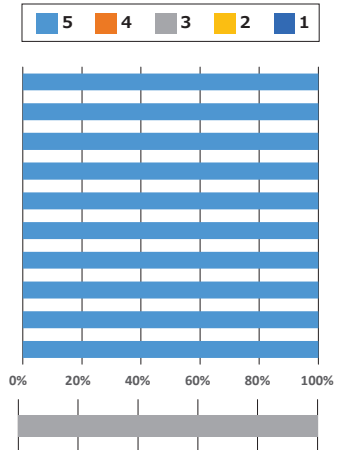


2022年度前期授業評価アンケート結果

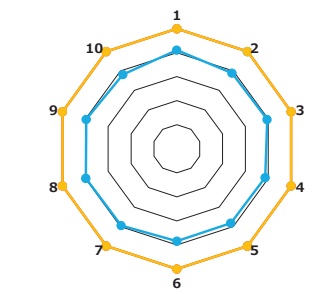
東洋食品工業短期大学

科目名	英会話Ⅲ	担当教員	Mihaela Pavel	履修者数(人)	1	回答数	1	回収率(%)	100.0
-----	------	------	---------------	---------	---	-----	---	--------	-------

問	設問項目	科目平均	前年科目	全体平均	回答数(人)				
					5	4	3	2	1
					強く思う	そう思う	どちらともいえない	そうは思わない	全くそう思わない
1	事前に授業をしっかりと計画し、準備していたと感じましたか。	5.0	5.0	4.1	1	0	0	0	0
2	学生の理度や反応に気配りながら授業を進めていたと感じましたか。	5.0	5.0	3.9	1	0	0	0	0
3	返却された課題、レポート、テストなどは学修に役立ちましたか。	5.0	5.0	3.9	1	0	0	0	0
4	教員の声はよく聞き取れましたか。	5.0	5.0	3.9	1	0	0	0	0
5	説明は分かりやすく、明確でしたか。	5.0	5.0	3.8	1	0	0	0	0
6	教員はノートをとる時間を十分にとっていましたか。	5.0	5.0	3.8	1	0	0	0	0
7	板書、スライドは見やすかったですか。	5.0	5.0	3.9	1	0	0	0	0
8	板書、スライド資料、配布資料の内容は授業の理解に役立つと感じましたか。	5.0	5.0	4.0	1	0	0	0	0
9	学ぶ内容の重要性や、なぜ学ぶ必要があるか伝わってきましたか。	5.0	5.0	4.0	1	0	0	0	0
10	この授業が扱う分野に興味・関心が高まりましたか。	5.0	5.0	3.8	1	0	0	0	0
11	あなたにとってこの授業の難易度は適切でしたか。				5	4	3	2	1
					難しい	やや難しい	適切	やや易しい	易しい
					0	0	1	0	0



■ 今年度科目平均
■ 今年度全体平均
■ 前年度科目平均

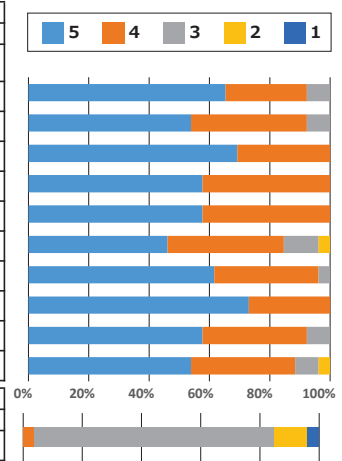


2022年度後期授業評価アンケート結果

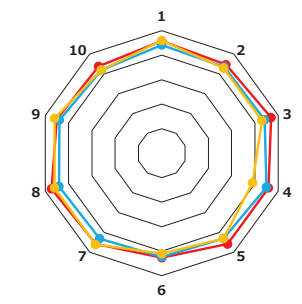
東洋食品工業短期大学

科目名	食品原料	担当教員	江角友美	履修者数(人)	33	回答数	26	回収率(%)	78.8
-----	------	------	------	---------	----	-----	----	--------	------

問	設問項目	科目平均	前年科目	全体平均	回答数(人)				
					5	4	3	2	1
					強そう思う	そう思う	どちらともいえない	そうは思わない	全くそう思わない
1	事前に授業をしっかり計画し、準備していたと感じましたか。	4.6	4.6	4.4	17	7	2	0	0
2	学生の理度や反応に気配りしながら授業を進めていたと感じましたか。	4.5	4.3	4.3	14	10	2	0	0
3	返却された課題、レポート、テストなどは学修に役立ちましたか。	4.7	4.3	4.4	18	8	0	0	0
4	教員の声はよく聴き取れましたか。	4.6	3.9	4.5	15	11	0	0	0
5	説明は分かりやすく、明確でしたか。	4.6	4.3	4.3	15	11	0	0	0
6	教員はノートをとる時間を十分にとっていましたか。	4.3	4.1	4.2	12	10	3	1	0
7	板書、スライドは見やすかったですか。	4.6	4.6	4.3	16	9	1	0	0
8	板書、スライド資料、配布資料の内容は授業の理解に役立つと感じましたか。	4.7	4.6	4.4	19	7	0	0	0
9	学ぶ内容の重要性や、なぜ学ぶ必要があるか伝わってきましたか。	4.5	4.6	4.4	15	9	2	0	0
10	この授業が扱う分野に興味・関心が高まりましたか。	4.4	4.2	4.2	14	9	2	1	0
					5	4	3	2	1
					難しい	やや難しい	適切	やや易しい	易しい
11	あなたにとってこの授業の難易度は適切でしたか。				0	1	21	3	1



■ 今年度科目平均
■ 今年度全体平均
■ 前年度科目平均

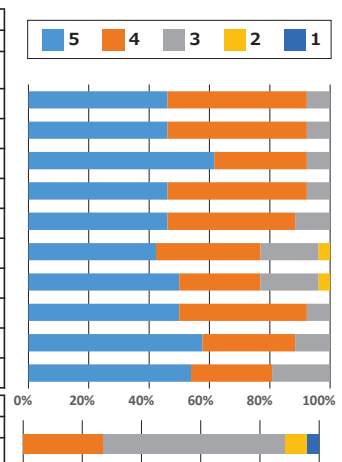


2022年度後期授業評価アンケート結果

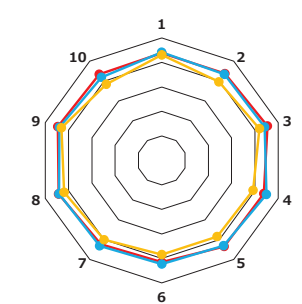
東洋食品工業短期大学

科目名	工場衛生管理	担当教員	宮尾宗央	履修者数(人)	33	回答数	26	回収率(%)	78.8
-----	--------	------	------	---------	----	-----	----	--------	------

問	設問項目	科目平均	前年科目	全体平均	回答数(人)				
					5	4	3	2	1
					強そう思う	そう思う	どちらともいえない	そうは思わない	全くそう思わない
1	事前に授業をしっかり計画し、準備していたと感じましたか。	4.4	4.3	4.4	12	12	2	0	0
2	学生の理度や反応に気配りしながら授業を進めていたと感じましたか。	4.4	4.0	4.3	12	12	2	0	0
3	返却された課題、レポート、テストなどは学修に役立ちましたか。	4.5	4.2	4.4	16	8	2	0	0
4	教員の声はよく聴き取れましたか。	4.4	3.9	4.5	12	12	2	0	0
5	説明は分かりやすく、明確でしたか。	4.3	3.8	4.3	12	11	3	0	0
6	教員はノートをとる時間を十分にとっていましたか。	4.2	3.8	4.2	11	9	5	1	0
7	板書、スライドは見やすかったですか。	4.2	4.0	4.3	13	7	5	1	0
8	板書、スライド資料、配布資料の内容は授業の理解に役立つと感じましたか。	4.4	4.2	4.4	13	11	2	0	0
9	学ぶ内容の重要性や、なぜ学ぶ必要があるか伝わってきましたか。	4.5	4.3	4.4	15	8	3	0	0
10	この授業が扱う分野に興味・関心が高まりましたか。	4.3	3.8	4.2	14	7	5	0	0
					5	4	3	2	1
					難しい	やや難しい	適切	やや易しい	易しい
11	あなたにとってこの授業の難易度は適切でしたか。				0	7	16	2	1



■ 今年度科目平均
■ 今年度全体平均
■ 前年度科目平均

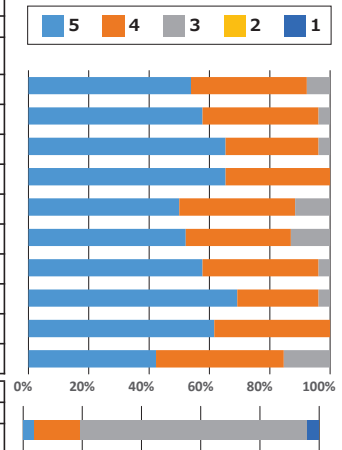


2022年度後期授業評価アンケート結果

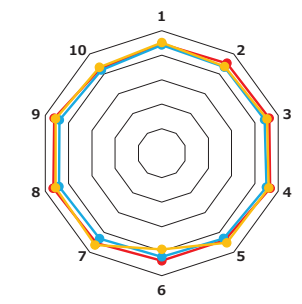
東洋食品工業短期大学

科目名	密封技術 I A	担当教員	西和浩	履修者数(人)	33	回答数	26	回収率(%)	78.8
-----	----------	------	-----	---------	----	-----	----	--------	------

問	設問項目	科目平均	前年科目	全体平均	回答数(人)				
					5	4	3	2	1
					強くそう思う	そう思う	どちらともいえない	そうは思わない	全くそう思わない
1	事前に授業をしっかり計画し、準備していたと感じましたか。	4.5	4.5	4.4	14	10	2	0	0
2	学生の理度や反応に気配りしながら授業を進めていたと感じましたか。	4.5	4.4	4.3	15	10	1	0	0
3	返却された課題、レポート、テストなどは学修に役立ちましたか。	4.6	4.5	4.4	17	8	1	0	0
4	教員の声はよく聴き取れましたか。	4.7	4.6	4.5	17	9	0	0	0
5	説明は分かりやすく、明確でしたか。	4.4	4.5	4.3	13	10	3	0	0
6	教員はノートをとる時間を十分にとっていましたか。	4.4	3.9	4.2	12	8	3	0	0
7	板書、スライドは見やすかったですか。	4.5	4.6	4.3	15	10	1	0	0
8	板書、スライド資料、配布資料の内容は授業の理解に役立つと感じましたか。	4.7	4.6	4.4	18	7	1	0	0
9	学ぶ内容の重要性や、なぜ学ぶ必要があるか伝わってきましたか。	4.6	4.6	4.4	16	10	0	0	0
10	この授業が扱う分野に興味・関心が高まりましたか。	4.3	4.3	4.2	11	11	4	0	0
					5	4	3	2	1
					難しい	やや難しい	適切	やや易しい	易しい
11	あなたにとってこの授業の難易度は適切でしたか。				1	4	20	0	1



■ 今年度科目平均
■ 今年度全体平均
■ 前年度科目平均

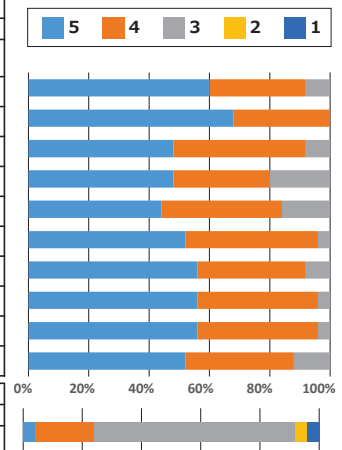


2022年度後期授業評価アンケート結果

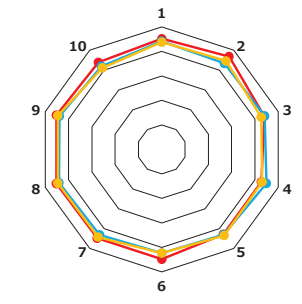
東洋食品工業短期大学

科目名	密封技術 I B (井上)	担当教員	井上保	履修者数(人)	33	回答数	25	回収率(%)	75.8
-----	---------------	------	-----	---------	----	-----	----	--------	------

問	設問項目	科目平均	前年科目	全体平均	回答数(人)				
					5	4	3	2	1
					強くそう思う	そう思う	どちらともいえない	そうは思わない	全くそう思わない
1	事前に授業をしっかり計画し、準備していたと感じましたか。	4.5	4.4	4.4	15	8	2	0	0
2	学生の理度や反応に気配りしながら授業を進めていたと感じましたか。	4.7	4.5	4.3	17	8	0	0	0
3	返却された課題、レポート、テストなどは学修に役立ちましたか。	4.4	4.3	4.4	12	11	2	0	0
4	教員の声はよく聴き取れましたか。	4.3	4.3	4.5	12	8	5	0	0
5	説明は分かりやすく、明確でしたか。	4.3	4.3	4.3	11	10	4	0	0
6	教員はノートをとる時間を十分にとっていましたか。	4.5	4.2	4.2	13	11	1	0	0
7	板書、スライドは見やすかったですか。	4.5	4.4	4.3	14	9	2	0	0
8	板書、スライド資料、配布資料の内容は授業の理解に役立つと感じましたか。	4.5	4.5	4.4	14	10	1	0	0
9	学ぶ内容の重要性や、なぜ学ぶ必要があるか伝わってきましたか。	4.5	4.5	4.4	14	10	1	0	0
10	この授業が扱う分野に興味・関心が高まりましたか。	4.4	4.1	4.2	13	9	3	0	0
					5	4	3	2	1
					難しい	やや難しい	適切	やや易しい	易しい
11	あなたにとってこの授業の難易度は適切でしたか。				1	5	17	1	1



■ 今年度科目平均
■ 今年度全体平均
■ 前年度科目平均

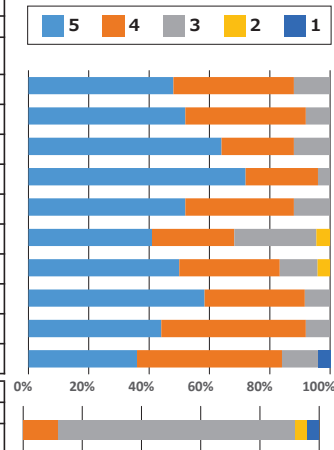


2022年度後期授業評価アンケート結果

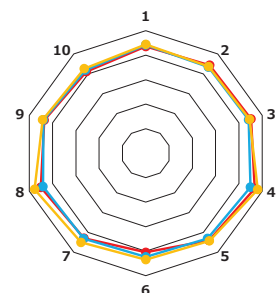
東洋食品工業短期大学

科目名	密封技術 I B (今泉)	担当教員	今泉俊一	履修者数(人)	33	回答数	25	回収率(%)	75.8
-----	---------------	------	------	---------	----	-----	----	--------	------

問	設問項目	科目平均	前年科目	全体平均	回答数(人)				
					5	4	3	2	1
					強く思う	そう思う	どちらともいえない	そうは思わない	全くそう思わない
1	事前に授業をしっかり計画し、準備していたと感じましたか。	4.4	4.4	4.4	12	10	3	0	0
2	学生の理度や反応に気配りしながら授業を進めていたと感じましたか。	4.4	4.4	4.3	13	10	2	0	0
3	返却された課題、レポート、テストなどは学修に役立ちましたか。	4.5	4.5	4.4	16	6	3	0	0
4	教員の声はよく聴き取れましたか。	4.7	4.8	4.5	18	6	1	0	0
5	説明は分かりやすく、明確でしたか。	4.4	4.4	4.3	13	9	3	0	0
6	教員はノートをとる時間を十分にとっていましたか。	4.0	4.3	4.2	9	6	6	1	0
7	板書、スライドは見やすかったですか。	4.3	4.5	4.3	12	8	3	1	0
8	板書、スライド資料、配布資料の内容は授業の理解に役立つと感じましたか。	4.5	4.8	4.4	14	8	2	0	0
9	学ぶ内容の重要性や、なぜ学ぶ必要があるか伝わってきましたか。	4.4	4.4	4.4	11	12	2	0	0
10	この授業が扱う分野に興味・関心が高まりましたか。	4.1	4.3	4.2	9	12	3	0	1
					5	4	3	2	1
					難しい	やや難しい	適切	やや易しい	易しい
11	あなたにとってこの授業の難易度は適切でしたか。				0	3	20	1	1



■ 今年度科目平均
■ 今年度全体平均
■ 前年度科目平均

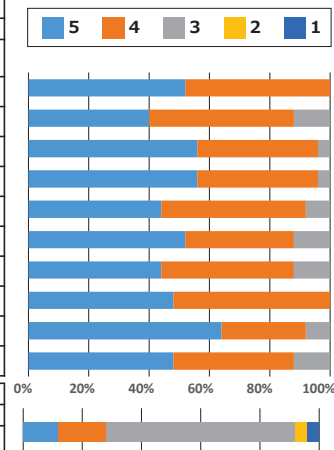


2022年度後期授業評価アンケート結果

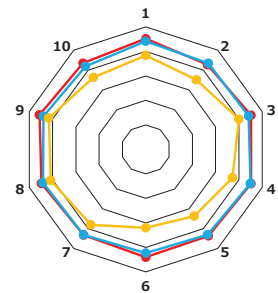
東洋食品工業短期大学

科目名	殺菌技術	担当教員	松永藤彦/宮尾宗央/井上保	履修者数(人)	33	回答数	25	回収率(%)	75.8
-----	------	------	---------------	---------	----	-----	----	--------	------

問	設問項目	科目平均	前年科目	全体平均	回答数(人)				
					5	4	3	2	1
					強く思う	そう思う	どちらともいえない	そうは思わない	全くそう思わない
1	事前に授業をしっかり計画し、準備していたと感じましたか。	4.5	3.8	4.4	13	12	0	0	0
2	学生の理度や反応に気配りしながら授業を進めていたと感じましたか。	4.3	3.5	4.3	10	12	3	0	0
3	返却された課題、レポート、テストなどは学修に役立ちましたか。	4.5	4.0	4.4	14	10	1	0	0
4	教員の声はよく聴き取れましたか。	4.5	3.7	4.5	14	10	1	0	0
5	説明は分かりやすく、明確でしたか。	4.4	3.4	4.3	11	12	2	0	0
6	教員はノートをとる時間を十分にとっていましたか。	4.4	3.2	4.2	13	9	3	0	0
7	板書、スライドは見やすかったですか。	4.3	3.8	4.3	11	11	3	0	0
8	板書、スライド資料、配布資料の内容は授業の理解に役立つと感じましたか。	4.5	4.1	4.4	12	13	0	0	0
9	学ぶ内容の重要性や、なぜ学ぶ必要があるか伝わってきましたか。	4.6	4.2	4.4	16	7	2	0	0
10	この授業が扱う分野に興味・関心が高まりましたか。	4.4	3.6	4.2	12	10	3	0	0
					5	4	3	2	1
					難しい	やや難しい	適切	やや易しい	易しい
11	あなたにとってこの授業の難易度は適切でしたか。				3	4	16	1	1



■ 今年度科目平均
■ 今年度全体平均
■ 前年度科目平均

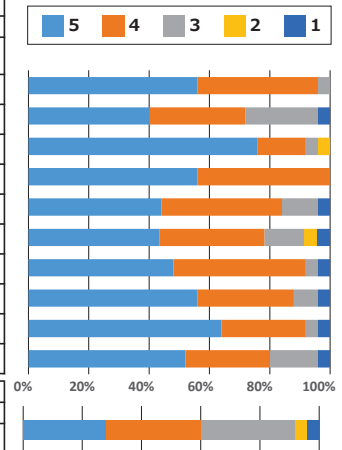


2022年度後期授業評価アンケート結果

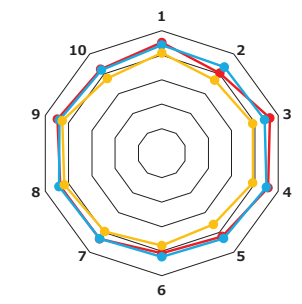
東洋食品工業短期大学

科目名	品質管理	担当教員	福島睦之	履修者数(人)	33	回答数	25	回収率(%)	75.8
-----	------	------	------	---------	----	-----	----	--------	------

問	設問項目	科目平均	前年科目	全体平均	回答数(人)				
					5	4	3	2	1
					強くそう思う	そう思う	どちらともいえない	そうは思わない	全くそう思わない
1	事前に授業をしっかり計画し、準備していたと感じましたか。	4.5	4.1	4.4	14	10	1	0	0
2	学生の理度や反応に気配りしながら授業を進めていたと感じましたか。	4.0	3.7	4.3	10	8	6	0	1
3	返却された課題、レポート、テストなどは学修に役立ちましたか。	4.6	3.9	4.4	19	4	1	1	0
4	教員の声はよく聴き取れましたか。	4.6	3.9	4.5	14	11	0	0	0
5	説明は分かりやすく、明確でしたか。	4.2	3.6	4.3	11	10	3	0	1
6	教員はノートをとる時間を十分にとっていましたか。	4.1	3.8	4.2	10	8	3	1	1
7	板書、スライドは見やすかったですか。	4.3	4.0	4.3	12	11	1	0	1
8	板書、スライド資料、配布資料の内容は授業の理解に役立つと感じましたか。	4.4	4.2	4.4	14	8	2	0	1
9	学ぶ内容の重要性や、なぜ学ぶ必要があるか伝わってきましたか。	4.5	4.3	4.4	16	7	1	0	1
10	この授業が扱う分野に興味・関心が高まりましたか。	4.2	3.8	4.2	13	7	4	0	1
					5	4	3	2	1
					難しい	やや難しい	適切	やや易しい	易しい
11	あなたにとってこの授業の難易度は適切でしたか。				7	8	8	1	1



■ 今年度科目平均
■ 今年度全体平均
■ 前年度科目平均

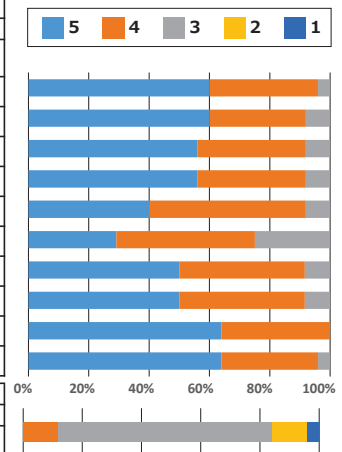


2022年度後期授業評価アンケート結果

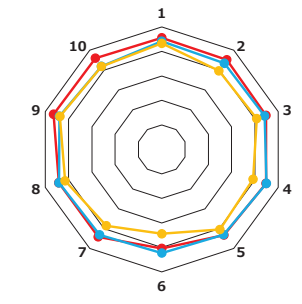
東洋食品工業短期大学

科目名	食品製造実習	担当教員	高橋英史/宮尾宗央/江角友美/川内暢子	履修者数(人)	33	回答数	25	回収率(%)	75.8
-----	--------	------	---------------------	---------	----	-----	----	--------	------

問	設問項目	科目平均	前年科目	全体平均	回答数(人)				
					5	4	3	2	1
					強くそう思う	そう思う	どちらともいえない	そうは思わない	全くそう思わない
1	事前に授業をしっかり計画し、準備していたと感じましたか。	4.6	4.3	4.4	15	9	1	0	0
2	学生の理度や反応に気配りしながら授業を進めていたと感じましたか。	4.5	4.0	4.3	15	8	2	0	0
3	返却された課題、レポート、テストなどは学修に役立ちましたか。	4.5	4.1	4.4	14	9	2	0	0
4	教員の声はよく聴き取れましたか。	4.5	3.9	4.5	14	9	2	0	0
5	説明は分かりやすく、明確でしたか。	4.3	4.0	4.3	10	13	2	0	0
6	教員はノートをとる時間を十分にとっていましたか。	4.0	3.4	4.2	7	11	6	0	0
7	板書、スライドは見やすかったですか。	4.4	3.9	4.3	12	10	2	0	0
8	板書、スライド資料、配布資料の内容は授業の理解に役立つと感じましたか。	4.4	4.1	4.4	12	10	2	0	0
9	学ぶ内容の重要性や、なぜ学ぶ必要があるか伝わってきましたか。	4.6	4.4	4.4	16	9	0	0	0
10	この授業が扱う分野に興味・関心が高まりましたか。	4.6	4.2	4.2	16	8	1	0	0
					5	4	3	2	1
					難しい	やや難しい	適切	やや易しい	易しい
11	あなたにとってこの授業の難易度は適切でしたか。				0	3	18	3	1



■ 今年度科目平均
■ 今年度全体平均
■ 前年度科目平均

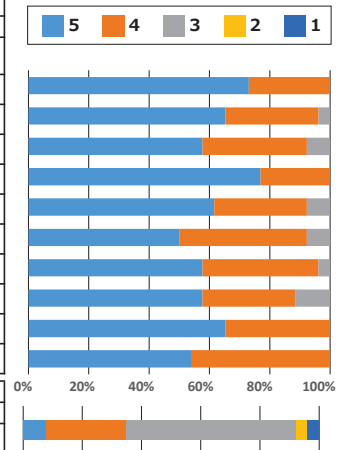


2022年度後期授業評価アンケート結果

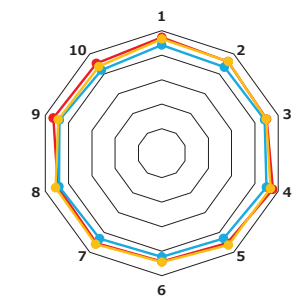
東洋食品工業短期大学

科目名	微生物実験 I	担当教員	稲津早紀子/松永藤彦	履修者数(人)	33	回答数	26	回収率(%)	78.8
-----	---------	------	------------	---------	----	-----	----	--------	------

問	設問項目	科目平均	前年科目	全体平均	回答数(人)				
					5	4	3	2	1
					強く思う	そう思う	どちらともいえない	そうは思わない	全くそう思わない
1	事前に授業をしっかり計画し、準備していたと感じましたか。	4.7	4.7	4.4	19	7	0	0	0
2	学生の理度や反応に気配りしながら授業を進めていたと感じましたか。	4.6	4.6	4.3	17	8	1	0	0
3	返却された課題、レポート、テストなどは学修に役立ちましたか。	4.5	4.5	4.4	15	9	2	0	0
4	教員の声はよく聴き取れましたか。	4.8	4.7	4.5	20	6	0	0	0
5	説明は分かりやすく、明確でしたか。	4.5	4.6	4.3	16	8	2	0	0
6	教員はノートをとる時間を十分にとっていましたか。	4.4	4.4	4.2	13	11	2	0	0
7	板書、スライドは見やすかったですか。	4.5	4.6	4.3	15	10	1	0	0
8	板書、スライド資料、配布資料の内容は授業の理解に役立つと感じましたか。	4.5	4.6	4.4	15	8	3	0	0
9	学ぶ内容の重要性や、なぜ学ぶ必要があるか伝わってきましたか。	4.7	4.4	4.4	17	9	0	0	0
10	この授業が扱う分野に興味・関心が高まりましたか。	4.5	4.4	4.2	14	12	0	0	0
					5	4	3	2	1
					難しい	やや難しい	適切	やや易しい	易しい
11	あなたにとってこの授業の難易度は適切でしたか。				2	7	15	1	1



■ 今年度科目平均
■ 今年度全体平均
■ 前年度科目平均

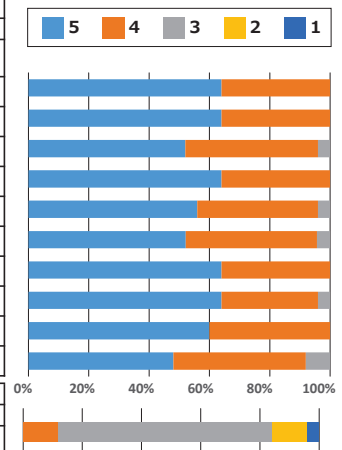


2022年度後期授業評価アンケート結果

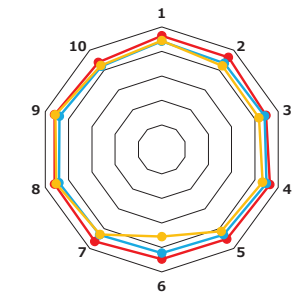
東洋食品工業短期大学

科目名	包装食品概論	担当教員	千本克己/高橋英史	履修者数(人)	33	回答数	25	回収率(%)	75.8
-----	--------	------	-----------	---------	----	-----	----	--------	------

問	設問項目	科目平均	前年科目	全体平均	回答数(人)				
					5	4	3	2	1
					強く思う	そう思う	どちらともいえない	そうは思わない	全くそう思わない
1	事前に授業をしっかり計画し、準備していたと感じましたか。	4.6	4.4	4.4	16	9	0	0	0
2	学生の理度や反応に気配りしながら授業を進めていたと感じましたか。	4.6	4.2	4.3	16	9	0	0	0
3	返却された課題、レポート、テストなどは学修に役立ちましたか。	4.5	4.2	4.4	13	11	1	0	0
4	教員の声はよく聴き取れましたか。	4.6	4.3	4.5	16	9	0	0	0
5	説明は分かりやすく、明確でしたか。	4.5	4.1	4.3	14	10	1	0	0
6	教員はノートをとる時間を十分にとっていましたか。	4.5	3.6	4.2	12	10	1	0	0
7	板書、スライドは見やすかったですか。	4.6	4.3	4.3	16	9	0	0	0
8	板書、スライド資料、配布資料の内容は授業の理解に役立つと感じましたか。	4.6	4.5	4.4	16	8	1	0	0
9	学ぶ内容の重要性や、なぜ学ぶ必要があるか伝わってきましたか。	4.6	4.6	4.4	15	10	0	0	0
10	この授業が扱う分野に興味・関心が高まりましたか。	4.4	4.2	4.2	12	11	2	0	0
					5	4	3	2	1
					難しい	やや難しい	適切	やや易しい	易しい
11	あなたにとってこの授業の難易度は適切でしたか。				0	3	18	3	1



■ 今年度科目平均
■ 今年度全体平均
■ 前年度科目平均

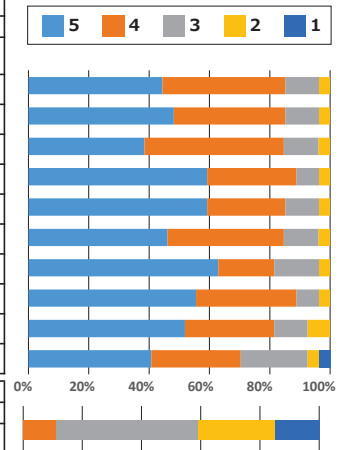


2022年度後期授業評価アンケート結果

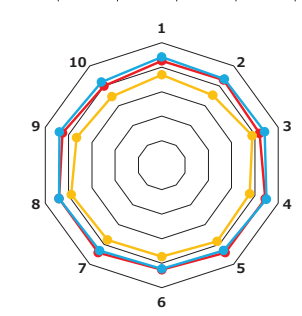
東洋食品工業短期大学

科目名	基礎英語Ⅱ	担当教員	山本悦子	履修者数(人)	32	回答数	27	回収率(%)	84.4
-----	-------	------	------	---------	----	-----	----	--------	------

問	設問項目	科目平均	前年科目	全体平均	回答数(人)				
					5	4	3	2	1
					強くそう思う	そう思う	どちらともいえない	そうは思わない	全くそう思わない
1	事前に授業をしっかり計画し、準備していたと感じましたか。	4.3	3.7	4.4	12	11	3	1	0
2	学生の理度や反応に気配りしながら授業を進めていたと感じましたか。	4.3	3.5	4.3	13	10	3	1	0
3	返却された課題、レポート、テストなどは学修に役立ちましたか。	4.2	3.9	4.4	10	12	3	1	0
4	教員の声はよく聴き取れましたか。	4.4	3.8	4.5	16	8	2	1	0
5	説明は分かりやすく、明確でしたか。	4.4	3.8	4.3	16	7	3	1	0
6	教員はノートをとる時間を十分にとっていましたか。	4.3	3.7	4.2	12	10	3	1	0
7	板書、スライドは見やすかったですか。	4.4	3.8	4.3	17	5	4	1	0
8	板書、スライド資料、配布資料の内容は授業の理解に役立つと感じましたか。	4.4	3.9	4.4	15	9	2	1	0
9	学ぶ内容の重要性や、なぜ学ぶ必要があるか伝わってきましたか。	4.3	3.7	4.4	14	8	3	2	0
10	この授業が扱う分野に興味・関心が高まりましたか。	4.0	3.5	4.2	11	8	6	1	1
					5	4	3	2	1
					難しい	やや難しい	適切	やや易しい	易しい
11	あなたにとってこの授業の難易度は適切でしたか。				0	3	13	7	4



■ 今年度科目平均
■ 今年度全体平均
■ 前年度科目平均

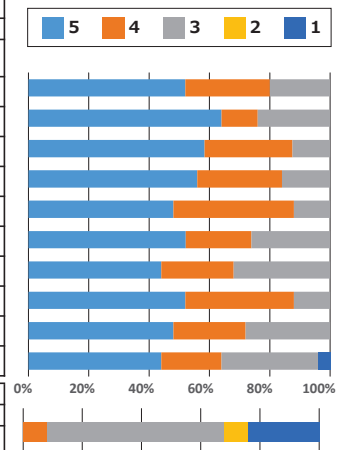


2022年度後期授業評価アンケート結果

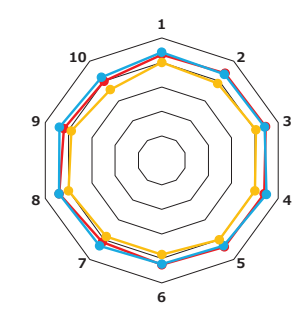
東洋食品工業短期大学

科目名	英会話Ⅱ	担当教員	山本悦子	履修者数(人)	32	回答数	25	回収率(%)	78.1
-----	------	------	------	---------	----	-----	----	--------	------

問	設問項目	科目平均	前年科目	全体平均	回答数(人)				
					5	4	3	2	1
					強くそう思う	そう思う	どちらともいえない	そうは思わない	全くそう思わない
1	事前に授業をしっかり計画し、準備していたと感じましたか。	4.3	4.0	4.4	13	7	5	0	0
2	学生の理度や反応に気配りしながら授業を進めていたと感じましたか。	4.4	3.9	4.3	16	3	6	0	0
3	返却された課題、レポート、テストなどは学修に役立ちましたか。	4.5	4.0	4.4	14	7	3	0	0
4	教員の声はよく聴き取れましたか。	4.4	4.0	4.5	14	7	4	0	0
5	説明は分かりやすく、明確でしたか。	4.4	4.0	4.3	12	10	3	0	0
6	教員はノートをとる時間を十分にとっていましたか。	4.3	3.8	4.2	12	5	6	0	0
7	板書、スライドは見やすかったですか。	4.1	3.8	4.3	11	6	8	0	0
8	板書、スライド資料、配布資料の内容は授業の理解に役立つと感じましたか。	4.4	4.0	4.4	13	9	3	0	0
9	学ぶ内容の重要性や、なぜ学ぶ必要があるか伝わってきましたか。	4.2	3.9	4.4	12	6	7	0	0
10	この授業が扱う分野に興味・関心が高まりましたか。	4.0	3.6	4.2	11	5	8	0	1
					5	4	3	2	1
					難しい	やや難しい	適切	やや易しい	易しい
11	あなたにとってこの授業の難易度は適切でしたか。				0	2	15	2	6



■ 今年度科目平均
■ 今年度全体平均
■ 前年度科目平均

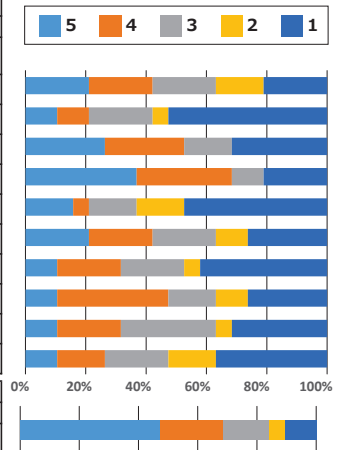


2022年度後期授業評価アンケート結果

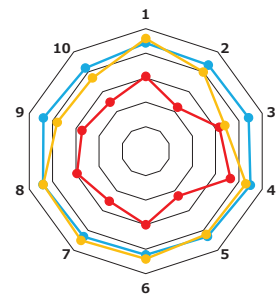
東洋食品工業短期大学

科目名	数学Ⅱ	担当教員	丸井洋子	履修者数(人)	27	回答数	19	回収率(%)	70.4
-----	-----	------	------	---------	----	-----	----	--------	------

問	設問項目	科目平均	前年科目	全体平均	回答数(人)				
					5 強く思う	4 そう思う	3 どちらとも いえない	2 そうは 思わない	1 全くそう 思わない
1	事前に授業をしっかり計画し、準備していたと感じましたか。	3.1	4.6	4.4	4	4	4	3	4
2	学生の理度や反応に気配りしながら授業を進めていたと感じましたか。	2.2	4.0	4.3	2	2	4	1	10
3	返却された課題、レポート、テストなどは学修に役立ちましたか。	3.2	3.4	4.4	5	5	3	0	6
4	教員の声はよく聴き取れましたか。	3.6	4.3	4.5	7	6	2	0	4
5	説明は分かりやすく、明確でしたか。	2.3	4.2	4.3	3	1	3	3	9
6	教員はノートをとる時間を十分にとっていましたか。	3.0	4.4	4.2	4	4	4	2	5
7	板書、スライドは見やすかったですか。	2.5	4.5	4.3	2	4	4	1	8
8	板書、スライド資料、配布資料の内容は授業の理解に役立つと感じましたか。	2.9	4.4	4.4	2	7	3	2	5
9	学ぶ内容の重要性や、なぜ学ぶ必要があるか伝わってきましたか。	2.7	3.8	4.4	2	4	6	1	6
10	この授業が扱う分野に興味・関心が高まりましたか。	2.5	3.7	4.2	2	3	4	3	7
					5 難しい	4 やや難しい	3 適切	2 やや易しい	1 易しい
11	あなたにとってこの授業の難易度は適切でしたか。				9	4	3	1	2



■ 今年度科目平均
■ 今年度全体平均
■ 前年度科目平均

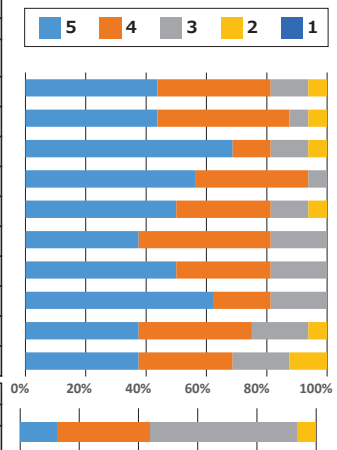


2022年度後期授業評価アンケート結果

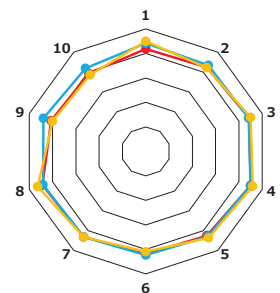
東洋食品工業短期大学

科目名	化学Ⅱ	担当教員	八木謙一	履修者数(人)	24	回答数	16	回収率(%)	66.7
-----	-----	------	------	---------	----	-----	----	--------	------

問	設問項目	科目平均	前年科目	全体平均	回答数(人)				
					5 強く思う	4 そう思う	3 どちらとも いえない	2 そうは 思わない	1 全くそう 思わない
1	事前に授業をしっかり計画し、準備していたと感じましたか。	4.2	4.5	4.4	7	6	2	1	0
2	学生の理度や反応に気配りしながら授業を進めていたと感じましたか。	4.3	4.2	4.3	7	7	1	1	0
3	返却された課題、レポート、テストなどは学修に役立ちましたか。	4.4	4.5	4.4	11	2	2	1	0
4	教員の声はよく聴き取れましたか。	4.5	4.6	4.5	9	6	1	0	0
5	説明は分かりやすく、明確でしたか。	4.3	4.4	4.3	8	5	2	1	0
6	教員はノートをとる時間を十分にとっていましたか。	4.2	4.1	4.2	6	7	3	0	0
7	板書、スライドは見やすかったですか。	4.3	4.3	4.3	8	5	3	0	0
8	板書、スライド資料、配布資料の内容は授業の理解に役立つと感じましたか。	4.4	4.6	4.4	10	3	3	0	0
9	学ぶ内容の重要性や、なぜ学ぶ必要があるか伝わってきましたか。	4.1	4.0	4.4	6	6	3	1	0
10	この授業が扱う分野に興味・関心が高まりましたか。	3.9	3.9	4.2	6	5	3	2	0
					5 難しい	4 やや難しい	3 適切	2 やや易しい	1 易しい
11	あなたにとってこの授業の難易度は適切でしたか。				2	5	8	1	0



■ 今年度科目平均
■ 今年度全体平均
■ 前年度科目平均

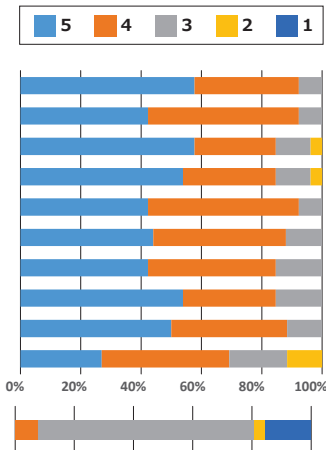


2022年度後期授業評価アンケート結果

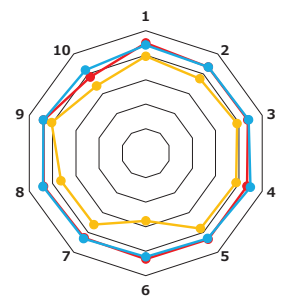
東洋食品工業短期大学

科目名	文章作成技術	担当教員	長尾佳代子	履修者数(人)	33	回答数	26	回収率(%)	78.8
-----	--------	------	-------	---------	----	-----	----	--------	------

問	設問項目	科目平均	前年科目	全体平均	回答数(人)				
					5	4	3	2	1
					強く思う	そう思う	どちらともいえない	そうは思わない	全くそう思わない
1	事前に授業をしっかり計画し、準備していたと感じましたか。	4.5	4.0	4.4	15	9	2	0	0
2	学生の理度や反応に気配りしながら授業を進めていたと感じましたか。	4.3	3.8	4.3	11	13	2	0	0
3	返却された課題、レポート、テストなどは学修に役立ちましたか。	4.4	3.9	4.4	15	7	3	1	0
4	教員の声はよく聴き取れましたか。	4.3	3.9	4.5	14	8	3	1	0
5	説明は分かりやすく、明確でしたか。	4.3	3.8	4.3	11	13	2	0	0
6	教員はノートをとる時間を十分にとっていましたか。	4.3	2.8	4.2	11	11	3	0	0
7	板書、スライドは見やすかったですか。	4.3	3.6	4.3	11	11	4	0	0
8	板書、スライド資料、配布資料の内容は授業の理解に役立つと感じましたか。	4.4	3.6	4.4	14	8	4	0	0
9	学ぶ内容の重要性や、なぜ学ぶ必要があるか伝わってきましたか。	4.4	4.0	4.4	13	10	3	0	0
10	この授業が扱う分野に興味・関心が高まりましたか。	3.8	3.4	4.2	7	11	5	3	0
					5	4	3	2	1
					難しい	やや難しい	適切	やや易しい	易しい
11	あなたにとってこの授業の難易度は適切でしたか。				0	2	19	1	4



■ 今年度科目平均
■ 今年度全体平均
■ 前年度科目平均

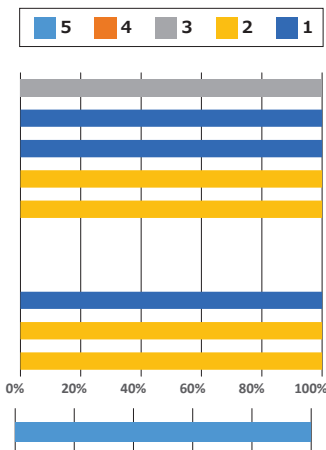


2022年度後期授業評価アンケート結果

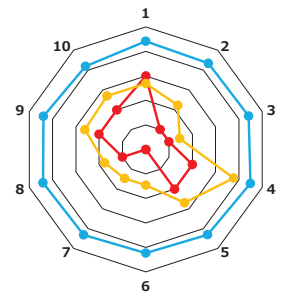
東洋食品工業短期大学

科目名	文学	担当教員	中山一麿	履修者数(人)	1	回答数	1	回収率(%)	100.0
-----	----	------	------	---------	---	-----	---	--------	-------

問	設問項目	科目平均	前年科目	全体平均	回答数(人)				
					5	4	3	2	1
					強く思う	そう思う	どちらともいえない	そうは思わない	全くそう思わない
1	事前に授業をしっかり計画し、準備していたと感じましたか。	3.0	2.7	4.4	0	0	1	0	0
2	学生の理度や反応に気配りしながら授業を進めていたと感じましたか。	1.0	2.2	4.3	0	0	0	0	1
3	返却された課題、レポート、テストなどは学修に役立ちましたか。	1.0	1.5	4.4	0	0	0	0	1
4	教員の声はよく聴き取れましたか。	2.0	3.8	4.5	0	0	0	1	0
5	説明は分かりやすく、明確でしたか。	2.0	2.7	4.3	0	0	0	1	0
6	教員はノートをとる時間を十分にとっていましたか。	—	1.5	4.2	0	0	0	0	0
7	板書、スライドは見やすかったですか。	—	1.5	4.3	0	0	0	0	0
8	板書、スライド資料、配布資料の内容は授業の理解に役立つと感じましたか。	1.0	1.8	4.4	0	0	0	0	1
9	学ぶ内容の重要性や、なぜ学ぶ必要があるか伝わってきましたか。	2.0	2.6	4.4	0	0	0	1	0
10	この授業が扱う分野に興味・関心が高まりましたか。	2.0	2.7	4.2	0	0	0	1	0
					5	4	3	2	1
					難しい	やや難しい	適切	やや易しい	易しい
11	あなたにとってこの授業の難易度は適切でしたか。				1	0	0	0	0



■ 今年度科目平均
■ 今年度全体平均
■ 前年度科目平均

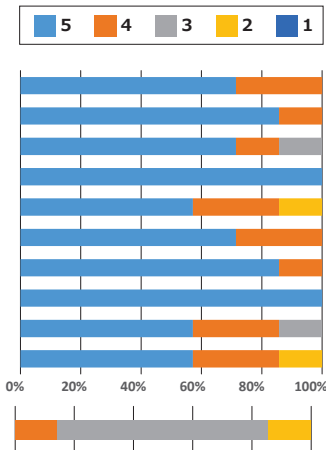


2022年度後期授業評価アンケート結果

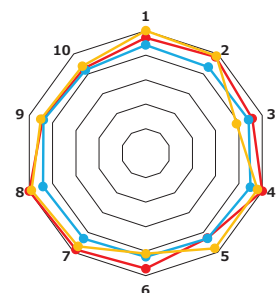
東洋食品工業短期大学

科目名	経済学	担当教員	阪本諒	履修者数(人)	11	回答数	7	回収率(%)	63.6
-----	-----	------	-----	---------	----	-----	---	--------	------

問	設問項目	科目平均	前年科目	全体平均	回答数(人)				
					5	4	3	2	1
					強く思う	そう思う	どちらともいえない	そうは思わない	全く思わない
1	事前に授業をしっかり計画し、準備していたと感じましたか。	4.7	5.0	4.4	5	2	0	0	0
2	学生の理度や反応に気配りしながら授業を進めていたと感じましたか。	4.9	4.9	4.3	6	1	0	0	0
3	返却された課題、レポート、テストなどは学修に役立ちましたか。	4.6	3.9	4.4	5	1	1	0	0
4	教員の声はよく聴き取れましたか。	5.0	4.8	4.5	7	0	0	0	0
5	説明は分かりやすく、明確でしたか。	4.3	4.8	4.3	4	2	0	1	0
6	教員はノートをとる時間を十分にとっていましたか。	4.7	4.1	4.2	5	2	0	0	0
7	板書、スライドは見やすかったですか。	4.9	4.7	4.3	6	1	0	0	0
8	板書、スライド資料、配布資料の内容は授業の理解に役立つと感じましたか。	5.0	4.9	4.4	7	0	0	0	0
9	学ぶ内容の重要性や、なぜ学ぶ必要があるか伝わってきましたか。	4.4	4.5	4.4	4	2	1	0	0
10	この授業が扱う分野に興味・関心が高まりましたか。	4.3	4.4	4.2	4	2	0	1	0
11	あなたにとってこの授業の難易度は適切でしたか。				5	4	3	2	1
					難しい	やや難しい	適切	やや易しい	易しい
					0	1	5	1	0



■ 今年度科目平均
■ 今年度全体平均
■ 前年度科目平均

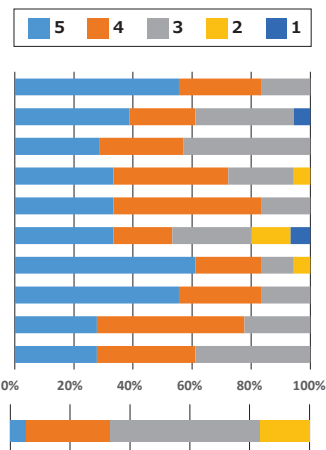


2022年度後期授業評価アンケート結果

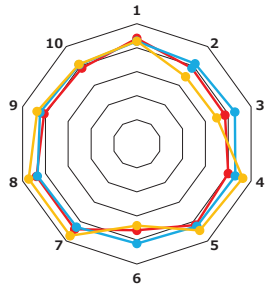
東洋食品工業短期大学

科目名	食品低温利用学	担当教員	萩原知明	履修者数(人)	18	回答数	18	回収率(%)	100.0
-----	---------	------	------	---------	----	-----	----	--------	-------

問	設問項目	科目平均	前年科目	全体平均	回答数(人)				
					5	4	3	2	1
					強く思う	そう思う	どちらともいえない	そうは思わない	全く思わない
1	事前に授業をしっかり計画し、準備していたと感じましたか。	4.4	4.3	4.3	10	5	3	0	0
2	学生の理度や反応に気配りしながら授業を進めていたと感じましたか。	3.9	3.5	4.1	7	4	6	0	1
3	返却された課題、レポート、テストなどは学修に役立ちましたか。	3.9	3.5	4.3	4	4	6	0	0
4	教員の声はよく聴き取れましたか。	4.0	4.6	4.3	6	7	4	1	0
5	説明は分かりやすく、明確でしたか。	4.2	4.5	4.2	6	9	3	0	0
6	教員はノートをとる時間を十分にとっていましたか。	3.6	3.4	4.1	5	3	4	2	1
7	板書、スライドは見やすかったですか。	4.4	4.7	4.3	11	4	2	1	0
8	板書、スライド資料、配布資料の内容は授業の理解に役立つと感じましたか。	4.4	4.7	4.3	10	5	3	0	0
9	学ぶ内容の重要性や、なぜ学ぶ必要があるか伝わってきましたか。	4.1	4.4	4.2	5	9	4	0	0
10	この授業が扱う分野に興味・関心が高まりましたか。	3.9	4.1	4.1	5	6	7	0	0
11	あなたにとってこの授業の難易度は適切でしたか。				5	4	3	2	1
					難しい	やや難しい	適切	やや易しい	易しい
					1	5	9	3	0



■ 今年度科目平均
■ 今年度全体平均
■ 前年度科目平均

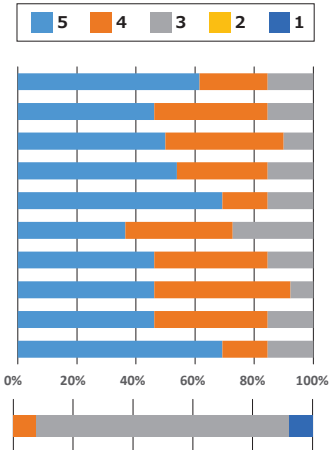


2022年度後期授業評価アンケート結果

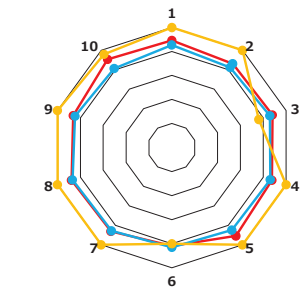
東洋食品工業短期大学

科目名	畜産加工論	担当教員	江草愛	履修者数(人)	20	回答数	13	回収率(%)	65.0
-----	-------	------	-----	---------	----	-----	----	--------	------

問	設問項目	科目平均	前年科目	全体平均	回答数(人)				
					5	4	3	2	1
					強く思う	そう思う	どちらともいえない	そうは思わない	全くそう思わない
1	事前に授業をしっかりと計画し、準備していたと感じましたか。	4.5	5.0	4.3	8	3	2	0	0
2	学生の理度や反応に気配りながら授業を進めていたと感じましたか。	4.3	5.0	4.1	6	5	2	0	0
3	返却された課題、レポート、テストなどは学修に役立ちましたか。	4.4	3.8	4.3	5	4	1	0	0
4	教員の声はよく聞き取れましたか。	4.4	5.0	4.3	7	4	2	0	0
5	説明は分かりやすく、明確でしたか。	4.5	5.0	4.2	9	2	2	0	0
6	教員はノートをとる時間を十分にとっていましたか。	4.1	4.0	4.1	4	4	3	0	0
7	板書、スライドは見やすかったですか。	4.3	5.0	4.3	6	5	2	0	0
8	板書、スライド資料、配布資料の内容は授業の理解に役立つと感じましたか。	4.4	5.0	4.3	6	6	1	0	0
9	学ぶ内容の重要性や、なぜ学ぶ必要があるか伝わってきましたか。	4.3	5.0	4.2	6	5	2	0	0
10	この授業が扱う分野に興味・関心が高まりましたか。	4.5	4.8	4.1	9	2	2	0	0
11	あなたにとってこの授業の難易度は適切でしたか。				5	4	3	2	1
					難しい	やや難しい	適切	やや易しい	易しい
					0	1	11	0	1



■ 今年度科目平均
■ 今年度全体平均
■ 前年度科目平均

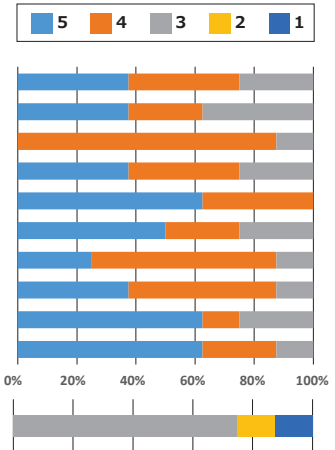


2022年度後期授業評価アンケート結果

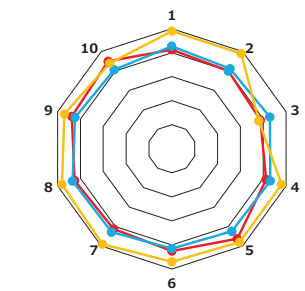
東洋食品工業短期大学

科目名	食品加工Ⅱ	担当教員	高橋英史	履修者数(人)	15	回答数	8	回収率(%)	53.3
-----	-------	------	------	---------	----	-----	---	--------	------

問	設問項目	科目平均	前年科目	全体平均	回答数(人)				
					5	4	3	2	1
					強く思う	そう思う	どちらともいえない	そうは思わない	全くそう思わない
1	事前に授業をしっかりと計画し、準備していたと感じましたか。	4.1	4.9	4.3	3	3	2	0	0
2	学生の理度や反応に気配りながら授業を進めていたと感じましたか。	4.0	4.9	4.1	3	2	3	0	0
3	返却された課題、レポート、テストなどは学修に役立ちましたか。	3.9	3.8	4.3	0	7	1	0	0
4	教員の声はよく聞き取れましたか。	4.1	4.8	4.3	3	3	2	0	0
5	説明は分かりやすく、明確でしたか。	4.6	4.8	4.2	5	3	0	0	0
6	教員はノートをとる時間を十分にとっていましたか。	4.3	4.7	4.1	4	2	2	0	0
7	板書、スライドは見やすかったですか。	4.1	4.9	4.3	2	5	1	0	0
8	板書、スライド資料、配布資料の内容は授業の理解に役立つと感じましたか。	4.3	4.8	4.3	3	4	1	0	0
9	学ぶ内容の重要性や、なぜ学ぶ必要があるか伝わってきましたか。	4.4	4.7	4.2	5	1	2	0	0
10	この授業が扱う分野に興味・関心が高まりましたか。	4.5	4.4	4.1	5	2	1	0	0
11	あなたにとってこの授業の難易度は適切でしたか。				5	4	3	2	1
					難しい	やや難しい	適切	やや易しい	易しい
					0	0	6	1	1



■ 今年度科目平均
■ 今年度全体平均
■ 前年度科目平均

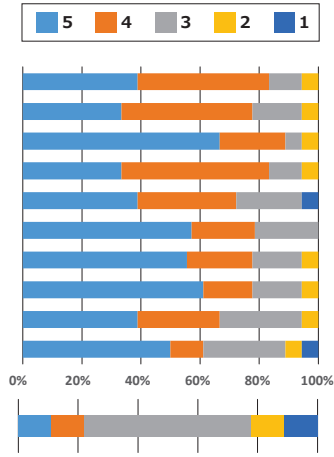


2022年度後期授業評価アンケート結果

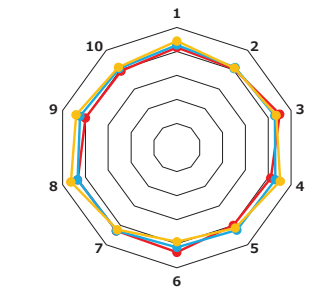
東洋食品工業短期大学

科目名	食品法規Ⅱ	担当教員	末兼幸子	履修者数(人)	19	回答数	18	回収率(%)	94.7
-----	-------	------	------	---------	----	-----	----	--------	------

問	設問項目	科目平均	前年科目	全体平均	回答数(人)				
					5	4	3	2	1
					強く思う	そう思う	どちらともいえない	そうは思わない	全くそう思わない
1	事前に授業をしっかりと計画し、準備していたと感じましたか。	4.2	4.4	4.3	7	8	2	1	0
2	学生の理度や反応に気配りながら授業を進めていたと感じましたか。	4.1	4.1	4.1	6	8	3	1	0
3	返却された課題、レポート、テストなどは学修に役立ちましたか。	4.5	4.3	4.3	12	4	1	1	0
4	教員の声はよく聞き取れましたか。	4.1	4.5	4.3	6	9	2	1	0
5	説明は分かりやすく、明確でしたか。	4.0	4.1	4.2	7	6	4	0	1
6	教員はノートをとる時間を十分にとっていましたか。	4.4	3.9	4.1	8	3	3	0	0
7	板書、スライドは見やすかったですか。	4.3	4.2	4.3	10	4	3	1	0
8	板書、スライド資料、配布資料の内容は授業の理解に役立つと感じましたか。	4.3	4.6	4.3	11	3	3	1	0
9	学ぶ内容の重要性や、なぜ学ぶ必要があるか伝わってきましたか。	4.0	4.4	4.2	7	5	5	1	0
10	この授業が扱う分野に興味・関心が高まりましたか。	3.9	4.1	4.1	9	2	5	1	1
11	あなたにとってこの授業の難易度は適切でしたか。				2	2	10	2	2



■ 今年度科目平均
■ 今年度全体平均
■ 前年度科目平均

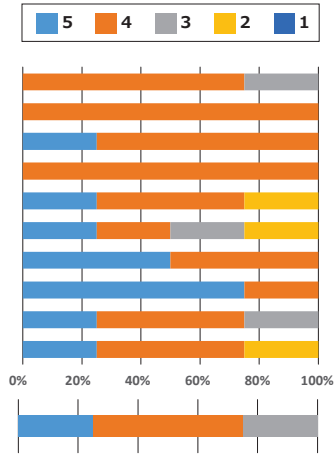


2022年度後期授業評価アンケート結果

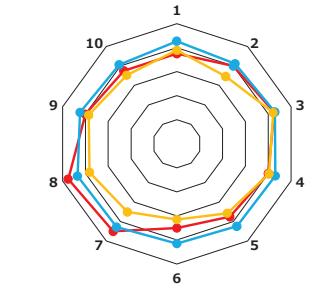
東洋食品工業短期大学

科目名	機械要素	担当教員	田島光義	履修者数(人)	12	回答数	4	回収率(%)	33.3
-----	------	------	------	---------	----	-----	---	--------	------

問	設問項目	科目平均	前年科目	全体平均	回答数(人)				
					5	4	3	2	1
					強く思う	そう思う	どちらともいえない	そうは思わない	全くそう思わない
1	事前に授業をしっかりと計画し、準備していたと感じましたか。	3.8	3.9	4.3	0	3	1	0	0
2	学生の理度や反応に気配りながら授業を進めていたと感じましたか。	4.0	3.5	4.1	0	4	0	0	0
3	返却された課題、レポート、テストなどは学修に役立ちましたか。	4.3	4.2	4.3	1	3	0	0	0
4	教員の声はよく聞き取れましたか。	4.0	4.0	4.3	0	4	0	0	0
5	説明は分かりやすく、明確でしたか。	3.8	3.6	4.2	1	2	0	1	0
6	教員はノートをとる時間を十分にとっていましたか。	3.5	3.1	4.1	1	1	1	1	0
7	板書、スライドは見やすかったですか。	4.5	3.5	4.3	2	2	0	0	0
8	板書、スライド資料、配布資料の内容は授業の理解に役立つと感じましたか。	4.8	3.8	4.3	3	1	0	0	0
9	学ぶ内容の重要性や、なぜ学ぶ必要があるか伝わってきましたか。	4.0	3.9	4.2	1	2	1	0	0
10	この授業が扱う分野に興味・関心が高まりましたか。	3.8	3.5	4.1	1	2	0	1	0
11	あなたにとってこの授業の難易度は適切でしたか。				1	2	1	0	0



■ 今年度科目平均
■ 今年度全体平均
■ 前年度科目平均

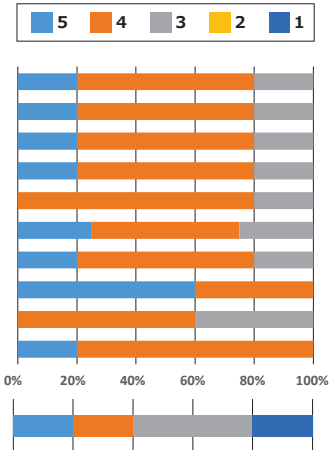


2022年度後期授業評価アンケート結果

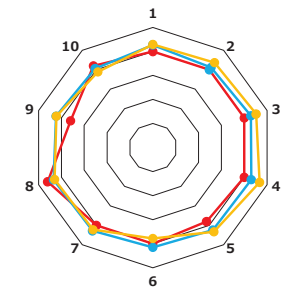
東洋食品工業短期大学

科目名	機械製図	担当教員	田中一忠	履修者数(人)	14	回答数	5	回収率(%)	35.7
-----	------	------	------	---------	----	-----	---	--------	------

問	設問項目	科目平均	前年科目	全体平均	回答数(人)				
					5	4	3	2	1
					強く思う	そう思う	どちらともいえない	そうは思わない	全くそう思わない
1	事前に授業をしっかりと計画し、準備していたと感じましたか。	4.0	4.3	4.3	1	3	1	0	0
2	学生の理度や反応に気配りながら授業を進めていたと感じましたか。	4.0	4.4	4.1	1	3	1	0	0
3	返却された課題、レポート、テストなどは学修に役立ちましたか。	4.0	4.5	4.3	1	3	1	0	0
4	教員の声はよく聞き取れましたか。	4.0	4.7	4.3	1	3	1	0	0
5	説明は分かりやすく、明確でしたか。	3.8	4.3	4.2	0	4	1	0	0
6	教員はノートをとる時間を十分にとっていましたか。	4.0	3.8	4.1	1	2	1	0	0
7	板書、スライドは見やすかったですか。	4.0	4.2	4.3	1	3	1	0	0
8	板書、スライド資料、配布資料の内容は授業の理解に役立つと感じましたか。	4.6	4.3	4.3	3	2	0	0	0
9	学ぶ内容の重要性や、なぜ学ぶ必要があるか伝わってきましたか。	3.6	4.2	4.2	0	3	2	0	0
10	この授業が扱う分野に興味・関心が高まりましたか。	4.2	3.9	4.1	1	4	0	0	0
11	あなたにとってこの授業の難易度は適切でしたか。				1	1	2	0	1



■ 今年度科目平均
■ 今年度全体平均
■ 前年度科目平均

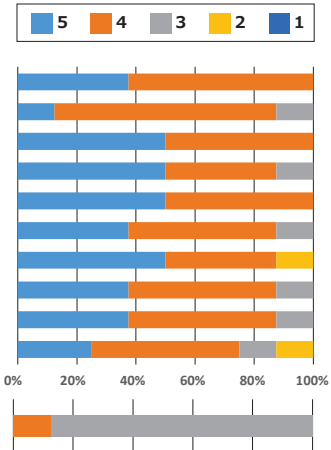


2022年度後期授業評価アンケート結果

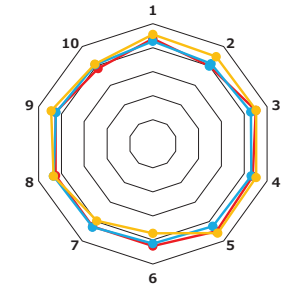
東洋食品工業短期大学

科目名	殺菌演習	担当教員	松永藤彦	履修者数(人)	23	回答数	8	回収率(%)	34.8
-----	------	------	------	---------	----	-----	---	--------	------

問	設問項目	科目平均	前年科目	全体平均	回答数(人)				
					5	4	3	2	1
					強く思う	そう思う	どちらともいえない	そうは思わない	全くそう思わない
1	事前に授業をしっかりと計画し、準備していたと感じましたか。	4.4	4.6	4.3	3	5	0	0	0
2	学生の理度や反応に気配りながら授業を進めていたと感じましたか。	4.0	4.5	4.1	1	6	1	0	0
3	返却された課題、レポート、テストなどは学修に役立ちましたか。	4.5	4.5	4.3	4	4	0	0	0
4	教員の声はよく聞き取れましたか。	4.4	4.5	4.3	4	3	1	0	0
5	説明は分かりやすく、明確でしたか。	4.5	4.6	4.2	4	4	0	0	0
6	教員はノートをとる時間を十分にとっていましたか。	4.3	3.7	4.1	3	4	1	0	0
7	板書、スライドは見やすかったですか。	4.3	4.0	4.3	4	3	0	1	0
8	板書、スライド資料、配布資料の内容は授業の理解に役立つと感じましたか。	4.3	4.3	4.3	3	4	1	0	0
9	学ぶ内容の重要性や、なぜ学ぶ必要があるか伝わってきましたか。	4.3	4.4	4.2	3	4	1	0	0
10	この授業が扱う分野に興味・関心が高まりましたか。	3.9	4.1	4.1	2	4	1	1	0
11	あなたにとってこの授業の難易度は適切でしたか。				0	1	7	0	0



■ 今年度科目平均
■ 今年度全体平均
■ 前年度科目平均

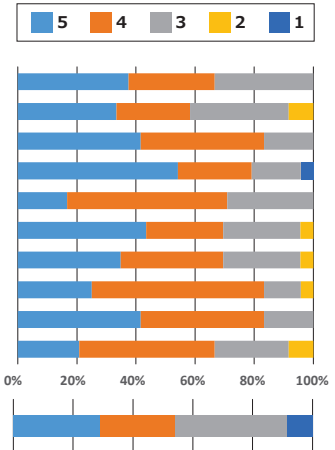


2022年度後期授業評価アンケート結果

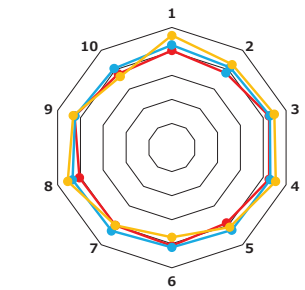
東洋食品工業短期大学

科目名	実践品質管理	担当教員	福島睦之	履修者数(人)	26	回答数	24	回収率(%)	92.3
-----	--------	------	------	---------	----	-----	----	--------	------

問	設問項目	科目平均	前年科目	全体平均	回答数(人)				
					5	4	3	2	1
					強く思う	そう思う	どちらともいえない	そうは思わない	全くそう思わない
1	事前に授業をしっかりと計画し、準備していたと感じましたか。	4.0	4.7	4.3	9	7	8	0	0
2	学生の理度や反応に気配りながら授業を進めていたと感じましたか。	3.8	4.3	4.1	8	6	8	2	0
3	返却された課題、レポート、テストなどは学修に役立ちましたか。	4.3	4.5	4.3	10	10	4	0	0
4	教員の声はよく聞き取れましたか。	4.3	4.5	4.3	13	6	4	0	1
5	説明は分かりやすく、明確でしたか。	3.9	4.1	4.2	4	13	7	0	0
6	教員はノートをとる時間を十分にとっていましたか。	4.1	3.7	4.1	10	6	6	1	0
7	板書、スライドは見やすかったですか。	4.0	4.0	4.3	8	8	6	1	0
8	板書、スライド資料、配布資料の内容は授業の理解に役立つと感じましたか。	4.0	4.6	4.3	6	14	3	1	0
9	学ぶ内容の重要性や、なぜ学ぶ必要があるか伝わってきましたか。	4.3	4.3	4.2	10	10	4	0	0
10	この授業が扱う分野に興味・関心が高まりましたか。	3.8	3.7	4.1	5	11	6	2	0
11	あなたにとってこの授業の難易度は適切でしたか。				7	6	9	0	2



■ 今年度科目平均
■ 今年度全体平均
■ 前年度科目平均

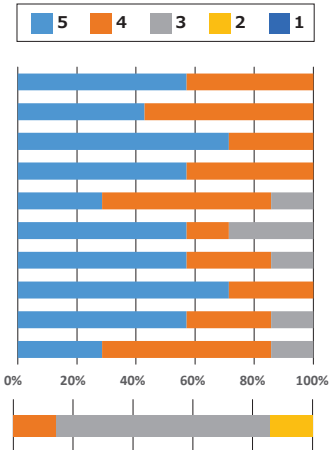


2022年度後期授業評価アンケート結果

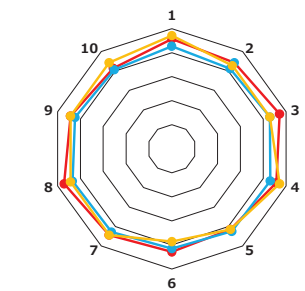
東洋食品工業短期大学

科目名	食品分析学Ⅱ	担当教員	奈賀俊人	履修者数(人)	6	回答数	7	回収率(%)	116.7
-----	--------	------	------	---------	---	-----	---	--------	-------

問	設問項目	科目平均	前年科目	全体平均	回答数(人)				
					5	4	3	2	1
					強く思う	そう思う	どちらともいえない	そうは思わない	全くそう思わない
1	事前に授業をしっかりと計画し、準備していたと感じましたか。	4.6	4.7	4.3	4	3	0	0	0
2	学生の理度や反応に気配りながら授業を進めていたと感じましたか。	4.4	4.3	4.1	3	4	0	0	0
3	返却された課題、レポート、テストなどは学修に役立ちましたか。	4.7	4.3	4.3	5	2	0	0	0
4	教員の声はよく聞き取れましたか。	4.6	4.7	4.3	4	3	0	0	0
5	説明は分かりやすく、明確でしたか。	4.1	4.1	4.2	2	4	1	0	0
6	教員はノートをとる時間を十分にとっていましたか。	4.3	3.9	4.1	4	1	2	0	0
7	板書、スライドは見やすかったですか。	4.4	4.4	4.3	4	2	1	0	0
8	板書、スライド資料、配布資料の内容は授業の理解に役立つと感じましたか。	4.7	4.4	4.3	5	2	0	0	0
9	学ぶ内容の重要性や、なぜ学ぶ必要があるか伝わってきましたか。	4.4	4.4	4.2	4	2	1	0	0
10	この授業が扱う分野に興味・関心が高まりましたか。	4.1	4.4	4.1	2	4	1	0	0
11	あなたにとってこの授業の難易度は適切でしたか。				0	1	5	1	0



■ 今年度科目平均
■ 今年度全体平均
■ 前年度科目平均

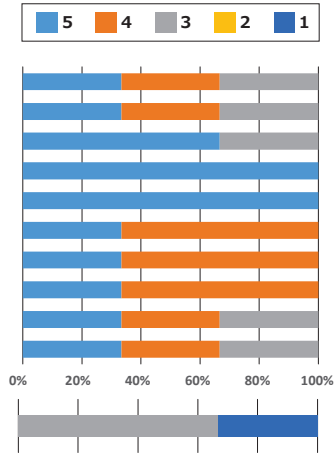


2022年度後期授業評価アンケート結果

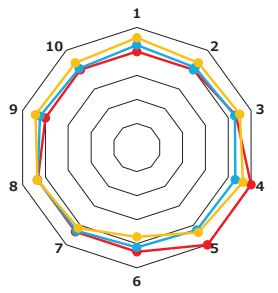
東洋食品工業短期大学

科目名	飲料製造実習	担当教員	高橋英史/川内暢子/末兼幸子/浦千尋	履修者数(人)	12	回答数	3	回収率(%)	25.0
-----	--------	------	--------------------	---------	----	-----	---	--------	------

問	設問項目	科目平均	前年科目	全体平均	回答数(人)				
					5	4	3	2	1
					強く思う	そう思う	どちらともいえない	そうは思わない	全くそう思わない
1	事前に授業をしっかりと計画し、準備していたと感じましたか。	4.0	4.6	4.3	1	1	1	0	0
2	学生の理度や反応に気配りながら授業を進めていたと感じましたか。	4.0	4.4	4.1	1	1	1	0	0
3	返却された課題、レポート、テストなどは学修に役立ちましたか。	4.3	4.5	4.3	2	0	1	0	0
4	教員の声はよく聞き取れましたか。	5.0	4.6	4.3	3	0	0	0	0
5	説明は分かりやすく、明確でしたか。	5.0	4.4	4.2	3	0	0	0	0
6	教員はノートをとる時間を十分にとっていましたか。	4.3	3.7	4.1	1	2	0	0	0
7	板書、スライドは見やすかったですか。	4.3	4.1	4.3	1	2	0	0	0
8	板書、スライド資料、配布資料の内容は授業の理解に役立つと感じましたか。	4.3	4.4	4.3	1	2	0	0	0
9	学ぶ内容の重要性や、なぜ学ぶ必要があるか伝わってきましたか。	4.0	4.4	4.2	1	1	1	0	0
10	この授業が扱う分野に興味・関心が高まりましたか。	4.0	4.4	4.1	1	1	1	0	0
11	あなたにとってこの授業の難易度は適切でしたか。				5	4	3	2	1
					難しい	やや難しい	適切	やや易しい	易しい
					0	0	2	0	1



■ 今年度科目平均
■ 今年度全体平均
■ 前年度科目平均

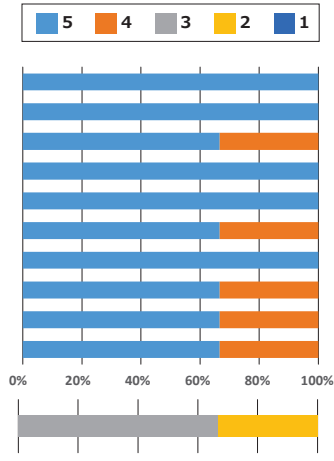


2022年度後期授業評価アンケート結果

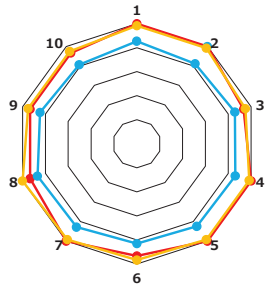
東洋食品工業短期大学

科目名	微生物実験Ⅱ	担当教員	稲津早紀子/松永藤彦	履修者数(人)	4	回答数	3	回収率(%)	75.0
-----	--------	------	------------	---------	---	-----	---	--------	------

問	設問項目	科目平均	前年科目	全体平均	回答数(人)				
					5	4	3	2	1
					強く思う	そう思う	どちらともいえない	そうは思わない	全くそう思わない
1	事前に授業をしっかりと計画し、準備していたと感じましたか。	5.0	4.9	4.3	3	0	0	0	0
2	学生の理度や反応に気配りながら授業を進めていたと感じましたか。	5.0	4.9	4.1	3	0	0	0	0
3	返却された課題、レポート、テストなどは学修に役立ちましたか。	4.7	4.8	4.3	2	1	0	0	0
4	教員の声はよく聞き取れましたか。	5.0	4.9	4.3	3	0	0	0	0
5	説明は分かりやすく、明確でしたか。	5.0	4.9	4.2	3	0	0	0	0
6	教員はノートをとる時間を十分にとっていましたか。	4.7	4.8	4.1	2	1	0	0	0
7	板書、スライドは見やすかったですか。	5.0	4.9	4.3	3	0	0	0	0
8	板書、スライド資料、配布資料の内容は授業の理解に役立つと感じましたか。	4.7	5.0	4.3	2	1	0	0	0
9	学ぶ内容の重要性や、なぜ学ぶ必要があるか伝わってきましたか。	4.7	4.8	4.2	2	1	0	0	0
10	この授業が扱う分野に興味・関心が高まりましたか。	4.7	4.8	4.1	2	1	0	0	0
11	あなたにとってこの授業の難易度は適切でしたか。				5	4	3	2	1
					難しい	やや難しい	適切	やや易しい	易しい
					0	0	2	1	0



■ 今年度科目平均
■ 今年度全体平均
■ 前年度科目平均

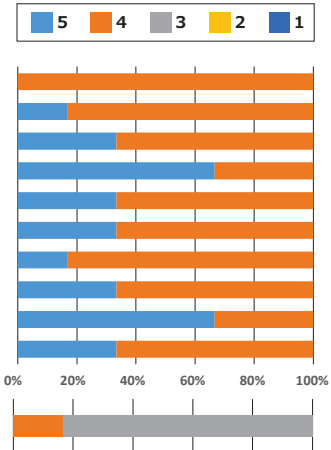


2022年度後期授業評価アンケート結果

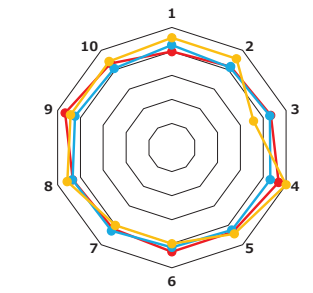
東洋食品工業短期大学

科目名	食品分析実験Ⅱ	担当教員	奈賀俊人/八木謙一/末兼幸子/浦千尋	履修者数(人)	6	回答数	6	回収率(%)	100.0
-----	---------	------	--------------------	---------	---	-----	---	--------	-------

問	設問項目	科目平均	前年科目	全体平均	回答数(人)				
					5	4	3	2	1
					強く思う	そう思う	どちらともいえない	そうは思わない	全くそう思わない
1	事前に授業をしっかりと計画し、準備していたと感じましたか。	4.0	4.6	4.3	0	6	0	0	0
2	学生の理度や反応に気配りながら授業を進めていたと感じましたか。	4.2	4.6	4.1	1	5	0	0	0
3	返却された課題、レポート、テストなどは学修に役立ちましたか。	4.3	3.6	4.3	2	4	0	0	0
4	教員の声はよく聞き取れましたか。	4.7	5.0	4.3	4	2	0	0	0
5	説明は分かりやすく、明確でしたか。	4.3	4.4	4.2	2	4	0	0	0
6	教員はノートをとる時間を十分にとっていましたか。	4.3	4.0	4.1	2	4	0	0	0
7	板書、スライドは見やすかったですか。	4.2	4.0	4.3	1	5	0	0	0
8	板書、スライド資料、配布資料の内容は授業の理解に役立つと感じましたか。	4.3	4.6	4.3	2	4	0	0	0
9	学ぶ内容の重要性や、なぜ学ぶ必要があるか伝わってきましたか。	4.7	4.4	4.2	4	2	0	0	0
10	この授業が扱う分野に興味・関心が高まりましたか。	4.3	4.4	4.1	2	4	0	0	0
11	あなたにとってこの授業の難易度は適切でしたか。				5	4	3	2	1
					難しい	やや難しい	適切	やや易しい	易しい
					0	1	5	0	0



■ 今年度科目平均
■ 今年度全体平均
■ 前年度科目平均

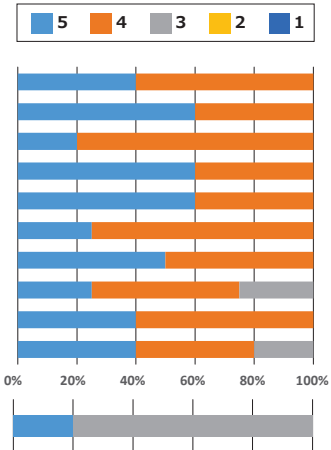


2022年度後期授業評価アンケート結果

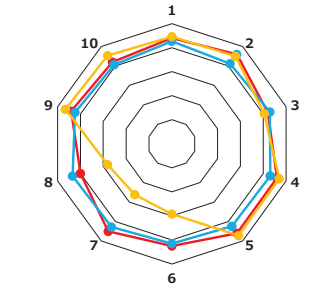
東洋食品工業短期大学

科目名	二重巻縮実習(通年)	担当教員	西和浩/田中一忠/塩野剛	履修者数(人)	13	回答数	5	回収率(%)	38.5
-----	------------	------	--------------	---------	----	-----	---	--------	------

問	設問項目	科目平均	前年科目	全体平均	回答数(人)				
					5	4	3	2	1
					強く思う	そう思う	どちらともいえない	そうは思わない	全くそう思わない
1	事前に授業をしっかりと計画し、準備していたと感じましたか。	4.4	4.5	4.3	2	3	0	0	0
2	学生の理度や反応に気配りながら授業を進めていたと感じましたか。	4.6	4.5	4.1	3	2	0	0	0
3	返却された課題、レポート、テストなどは学修に役立ちましたか。	4.2	4.0	4.3	1	4	0	0	0
4	教員の声はよく聞き取れましたか。	4.6	4.7	4.3	3	2	0	0	0
5	説明は分かりやすく、明確でしたか。	4.6	4.7	4.2	3	2	0	0	0
6	教員はノートをとる時間を十分にとっていましたか。	4.3	2.9	4.1	1	3	0	0	0
7	板書、スライドは見やすかったですか。	4.5	2.6	4.3	1	1	0	0	0
8	板書、スライド資料、配布資料の内容は授業の理解に役立つと感じましたか。	4.0	2.8	4.3	1	2	1	0	0
9	学ぶ内容の重要性や、なぜ学ぶ必要があるか伝わってきましたか。	4.4	4.7	4.2	2	3	0	0	0
10	この授業が扱う分野に興味・関心が高まりましたか。	4.2	4.5	4.1	2	2	1	0	0
11	あなたにとってこの授業の難易度は適切でしたか。				5	4	3	2	1
					難しい	やや難しい	適切	やや易しい	易しい
					1	0	4	0	0



■ 今年度科目平均
■ 今年度全体平均
■ 前年度科目平均

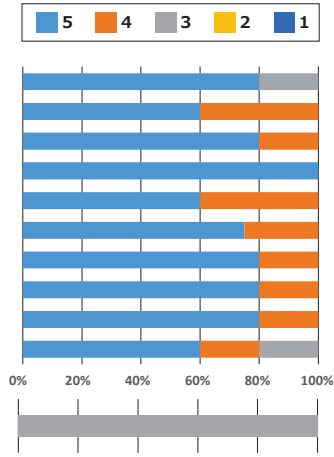


2022年度後期授業評価アンケート結果

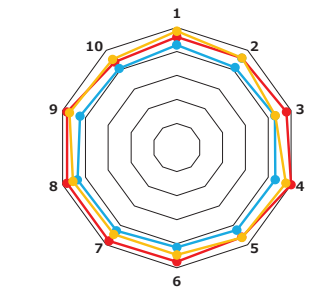
東洋食品工業短期大学

科目名	キャビン実習 (通年)	担当教員	今泉俊一	履修者数(人)	15	回答数	5	回収率(%)	33.3
-----	-------------	------	------	---------	----	-----	---	--------	------

問	設問項目	科目平均	前年科目	全体平均	回答数(人)				
					5	4	3	2	1
					強く思う	そう思う	どちらともいえない	そうは思わない	全くそう思わない
1	事前に授業をしっかりと計画し、準備していたと感じましたか。	4.6	4.8	4.3	4	0	1	0	0
2	学生の理度や反応に気配りながら授業を進めていたと感じましたか。	4.6	4.6	4.1	3	2	0	0	0
3	返却された課題、レポート、テストなどは学修に役立ちましたか。	4.8	4.3	4.3	4	1	0	0	0
4	教員の声はよく聞き取れましたか。	5.0	4.8	4.3	5	0	0	0	0
5	説明は分かりやすく、明確でしたか。	4.6	4.6	4.2	3	2	0	0	0
6	教員はノートをとる時間を十分にとっていましたか。	4.8	4.5	4.1	3	1	0	0	0
7	板書、スライドは見やすかったですか。	4.8	4.5	4.3	4	1	0	0	0
8	板書、スライド資料、配布資料の内容は授業の理解に役立つと感じましたか。	4.8	4.5	4.3	4	1	0	0	0
9	学ぶ内容の重要性や、なぜ学ぶ必要があるか伝わってきましたか。	4.8	4.7	4.2	4	1	0	0	0
10	この授業が扱う分野に興味・関心が高まりましたか。	4.4	4.5	4.1	3	1	1	0	0
11	あなたにとってこの授業の難易度は適切でしたか。				5	4	3	2	1
					難しい	やや難しい	適切	やや易しい	易しい
					0	0	5	0	0



■ 今年度科目平均
■ 今年度全体平均
■ 前年度科目平均

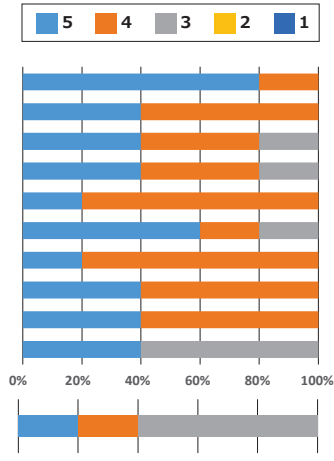


2022年度後期授業評価アンケート結果

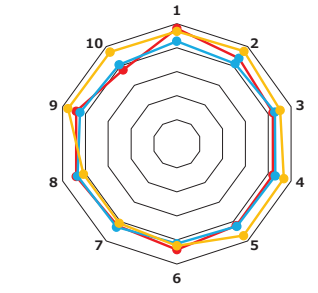
東洋食品工業短期大学

科目名	ヒートシール実習 (通年)	担当教員	井上保/福島睦之	履修者数(人)	22	回答数	5	回収率(%)	22.7
-----	---------------	------	----------	---------	----	-----	---	--------	------

問	設問項目	科目平均	前年科目	全体平均	回答数(人)				
					5	4	3	2	1
					強く思う	そう思う	どちらともいえない	そうは思わない	全くそう思わない
1	事前に授業をしっかりと計画し、準備していたと感じましたか。	4.8	4.7	4.3	4	1	0	0	0
2	学生の理度や反応に気配りながら授業を進めていたと感じましたか。	4.4	4.8	4.1	2	3	0	0	0
3	返却された課題、レポート、テストなどは学修に役立ちましたか。	4.2	4.5	4.3	2	2	1	0	0
4	教員の声はよく聞き取れましたか。	4.2	4.7	4.3	2	2	1	0	0
5	説明は分かりやすく、明確でしたか。	4.2	4.7	4.2	1	4	0	0	0
6	教員はノートをとる時間を十分にとっていましたか。	4.4	4.2	4.1	3	1	1	0	0
7	板書、スライドは見やすかったですか。	4.2	4.1	4.3	1	4	0	0	0
8	板書、スライド資料、配布資料の内容は授業の理解に役立つと感じましたか。	4.4	4.1	4.3	2	3	0	0	0
9	学ぶ内容の重要性や、なぜ学ぶ必要があるか伝わってきましたか。	4.4	4.8	4.2	2	3	0	0	0
10	この授業が扱う分野に興味・関心が高まりましたか。	3.8	4.7	4.1	2	0	3	0	0
11	あなたにとってこの授業の難易度は適切でしたか。				5	4	3	2	1
					難しい	やや難しい	適切	やや易しい	易しい
					1	1	3	0	0



■ 今年度科目平均
■ 今年度全体平均
■ 前年度科目平均

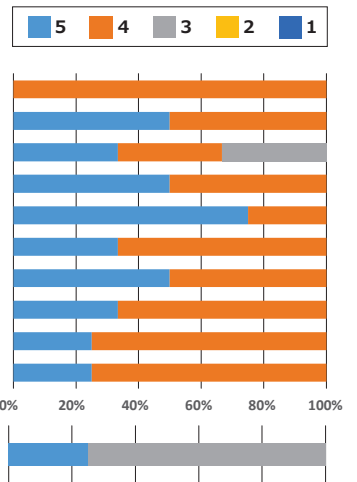


2022年度後期授業評価アンケート結果

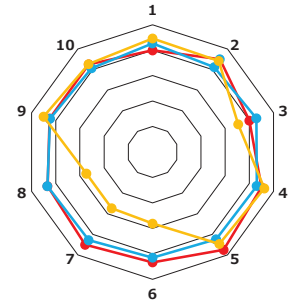
東洋食品工業短期大学

科目名	巻締主任技術者認定実習（通年）	担当教員	西和浩/田中一忠/塩野剛	履修者数(人)	12	回答数	4	回収率(%)	33.3
-----	-----------------	------	--------------	---------	----	-----	---	--------	------

問	設問項目	科目平均	前年科目	全体平均	回答数(人)				
					5	4	3	2	1
					強くそう思う	そう思う	どちらともいえない	そうは思わない	全くそう思わない
1	事前に授業をしっかりと計画し、準備していたと感じましたか。	4.0	4.5	4.3	0	4	0	0	0
2	学生の理度や反応に気配りしながら授業を進めていたと感じましたか。	4.5	4.4	4.1	2	2	0	0	0
3	返却された課題、レポート、テストなどは学修に役立ちましたか。	4.0	3.5	4.3	1	1	1	0	0
4	教員の声はよく聞き取れましたか。	4.5	4.6	4.3	2	2	0	0	0
5	説明は分かりやすく、明確でしたか。	4.8	4.5	4.2	3	1	0	0	0
6	教員はノートをとる時間を十分にとっていましたか。	4.3	2.8	4.1	1	2	0	0	0
7	板書、スライドは見やすかったですか。	4.5	2.7	4.3	1	1	0	0	0
8	板書、スライド資料、配布資料の内容は授業の理解に役立つと感じましたか。	4.3	2.7	4.3	1	2	0	0	0
9	学ぶ内容の重要性や、なぜ学ぶ必要があるか伝わってきましたか。	4.3	4.5	4.2	1	3	0	0	0
10	この授業が扱う分野に興味・関心が高まりましたか。	4.3	4.3	4.1	1	3	0	0	0
					5	4	3	2	1
					難しい	やや難しい	適切	やや易しい	易しい
11	あなたにとってこの授業の難易度は適切でしたか。				1	0	3	0	0



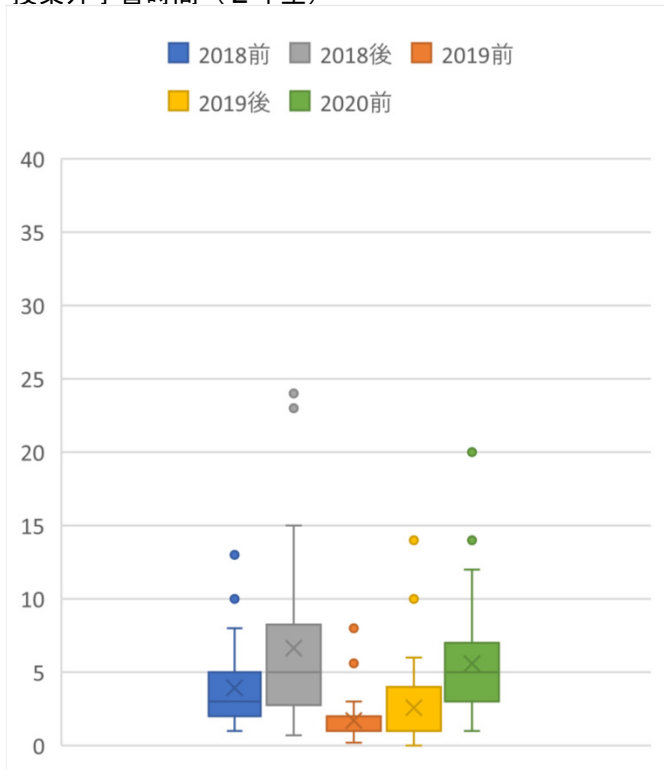
■ 今年度科目平均
■ 今年度全体平均
■ 前年度科目平均



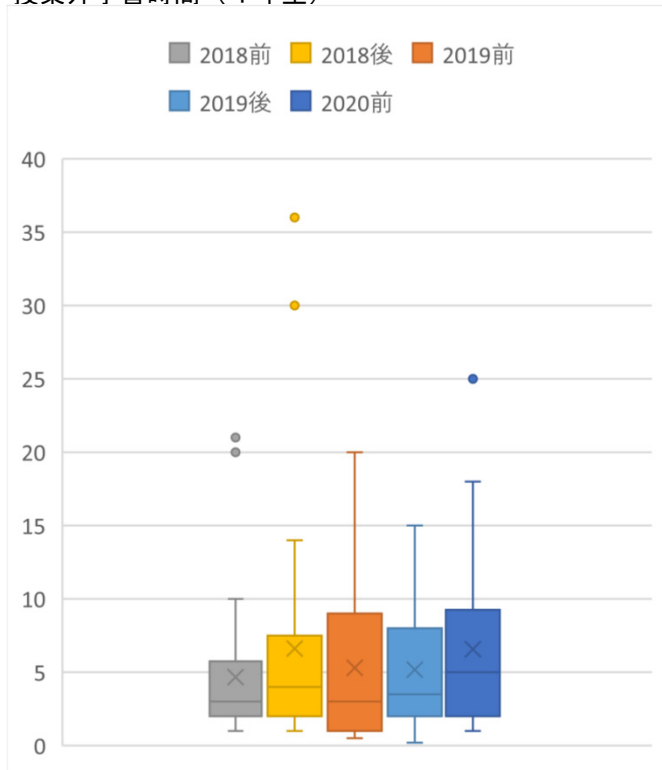
東洋食品工業短期大学 学修行動調査結果

本学では、学生の学修行動を把握するため、半期ごとに学修行動調査を実施しています。集計結果は、関係委員会において成績等との相関等について分析し、授業の質保証につなげています。

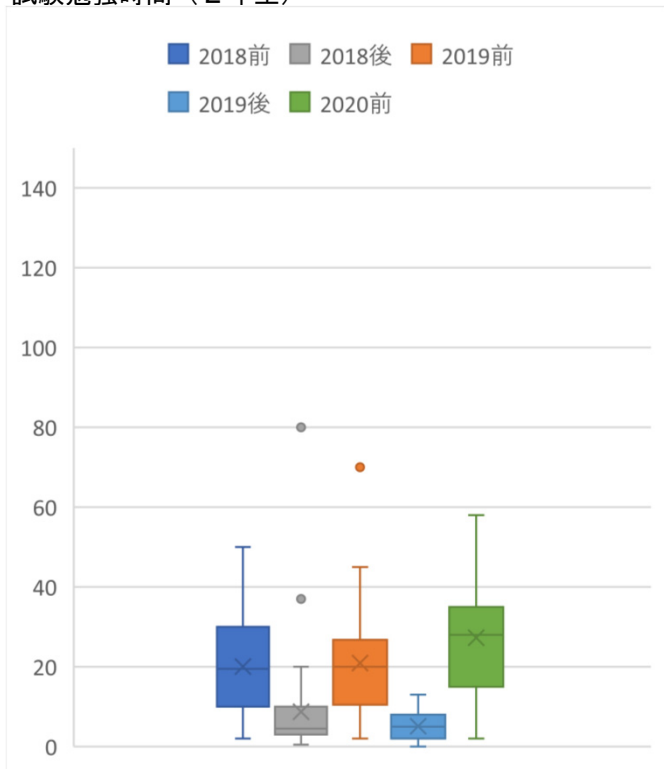
授業外学習時間（2年生）



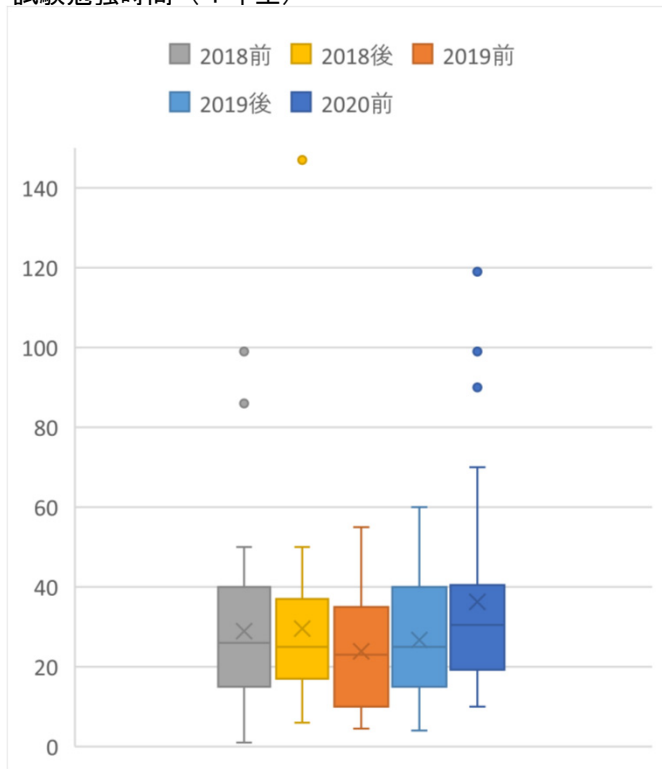
授業外学習時間（1年生）



試験勉強時間（2年生）



試験勉強時間（1年生）



東洋食品工業短期大学 資格試験合格者数

単位(人)

資 格	2019 卒	2020 卒	2021 卒	2022 卒	2023 卒
公益社団法人 日本缶詰びん詰レトルト食品協会認定資格 ^{*1}					
・ 缶詰巻締主任技術者	21(2)	15(1)	14	0	10
・ 缶詰品質管理主任技術者	9(1)	24(1)	25(1)	21	14(1)
・ 缶詰殺菌管理主任技術者	20(2)	18	21(1)	21	16
食品衛生法と同施行令に基づく資格					
・ 食品衛生管理者 (食品衛生監視員)	38(2)	35(1)	32(1)	33(1)	27(1)
食品科学教育協議会認定資格					
・ フードサイエンティスト	38(2)	35(1)	32(1)	32(1)	26
学内認定資格					
・ 密封評価技術者 (キャッピング)	9(2)	5	4(1)	4	0
・ 密封評価技術者 (ヒートシール)	11(2)	5	2	9	5(1)

* 1 実務経験 3 年の後、申請により取得

括弧内は社会人^{*2}入学者の数

* 2 社会人の定義

入学前に次の a から c のいずれかに該当する者であること。

- a. 職に就いている者（給料、賃金、報酬、その他の経常的な収入を得る仕事に現に就いている者）
- b. 給料、賃金、報酬、その他の経常的な収入を得る仕事から既に退職した者
- c. 主婦・主夫

東洋食品工業短期大学 就職実績

単位(人)

	2019 卒	2020 卒	2021 卒	2022 卒	2023 卒	合計
就職 希望者*	28	27	24	24	19	122
就職 決定者*	27	27	22	24	19	119
就職率*	96.4%	100.0%	91.7%	100%	100.0%	97.5%

* 進学者及び社会人学生を除く

東洋食品工業短期大学 単位取得状況

本学では、教育の質保証の一環で、単位の実質化に向けて取り組んでおります。
 学生が、各科目において十分な学習時間を確保し、高い学修成果を獲得できるよう、オリエンテーション等で履修指導を徹底し、いわゆる「単位の取り過ぎ」にならないようアドバイスしています。

単位(人)

取得単位数	卒業認定単位数				
	62 単位				63 単位
	2019 卒	2020 卒	2021 卒	2022 卒	2023 卒
62	-	-	-	-	-
63	-	2	-	-	-
64	2	2	1	-	1
65	10	6	1	-	1
66	3	7	4	1	3
67	5	3	4	2	3
68	7	5	6	4	4
69	4	5	8	3	3
70	1	2	3	6	2
71	3	1	1	4	4
72	1	1	1	1	5
73	-	-	1	6	1
74	1	-	-	1	-
75	-	-	1	1	-
76	1	1	-	1	-
77	-	-	-	-	-
78	-	-	1	3	-
79	-	-	-	-	-
80 以上	-	-	-	-	-
学位取得者	38	35	32	33	27